

	GFC WINDOWS		MAJ 6.3 CBUDW 
	Version N°	Date Version	
	GfcAdmin 2006 MAJ 6.3 CBW 2006 MAJ 6.3	24/04/2006 24/04/2006	INSTALLATION – NOTICE ETABLISSEMENT


SOMMAIRE

1.	PREALABLES A L'INSTALLATION	1
1.1.	AVERTISSEMENTS.....	1
1.2.	SAUVEGARDE.....	1
1.3.	VERSIONS	1
1.3.1.	<i>Versions avant installation.....</i>	<i>1</i>
1.3.2.	<i>Versions après installations.....</i>	<i>1</i>
2.	INSTALLATION RESEAU	2
2.1.	COMPOSANTS INSTALLES	2
2.1.1.	<i>Sur le poste serveur.....</i>	<i>3</i>
2.1.2.	<i>Sur les postes clients.....</i>	<i>3</i>
2.1.3.	<i>Sur le poste administrateur</i>	<i>3</i>
2.2.	INSTALLATION	5
2.2.1.	<i>Poste serveur.....</i>	<i>5</i>
2.2.2.	<i>Postes clients.....</i>	<i>5</i>
2.2.3.	<i>Poste administrateur.....</i>	<i>5</i>

		MAJ 6.3 CBUDW 	
Version N°		Date Version	
GfcAdmin 2006 MAJ 6.3 CBW 2006 MAJ 6.3		24/04/2006 24/04/2006	
INSTALLATION – NOTICE ETABLISSEMENT			

1. PREALABLES A L'INSTALLATION

1.1. AVERTISSEMENTS

	<p>Vous devez passer la mise à jour sur l'ordinateur/le réseau où est installé le module Comptabilité Budgétaire. La Comptabilité Budgétaire peut être en version 6.1 ou 6.2.</p> <p>Il n'est pas possible de passer la mise à jour sur une installation qui ne contient que la Comptabilité Générale : les cases ne sont pas « cochées » pour l'installation à partir du CD.</p>
---	---

	La structure de la base n'est pas modifiée.
---	--

1.2. SAUVEGARDE

	<p>NOUS VOUS CONSEILLONS D'EFFECTUER UNE SAUVEGARDE DE VOTRE BASE COMPTABILITE BUDGETAIRE WINDOWS 2006 AVANT D'IMPLANTER LA MISE A JOUR.</p>
---	---

1.3. VERSIONS

1.3.1. VERSIONS AVANT INSTALLATION

Avant de passer la mise à jour, les versions des modules concernés sont les suivantes :

- GfcAdmin 2006 : V 6.1 du 14/12/2005
- CBW 2006 : V 6.1 du 14/12/2005

OU

- GfcAdmin 2006 : V 6.2 du 09/03/2006
- CBW 2006 : V 6.2 du 10/03/2006

1.3.2. VERSIONS APRES INSTALLATIONS

Après l'installation, les versions des modules concernés sont les suivantes :


- GfcAdmin 2006 : V 6.3 du 24/04/2006
- CBW 2006 : V 6.3 du 24/04/2006

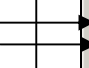
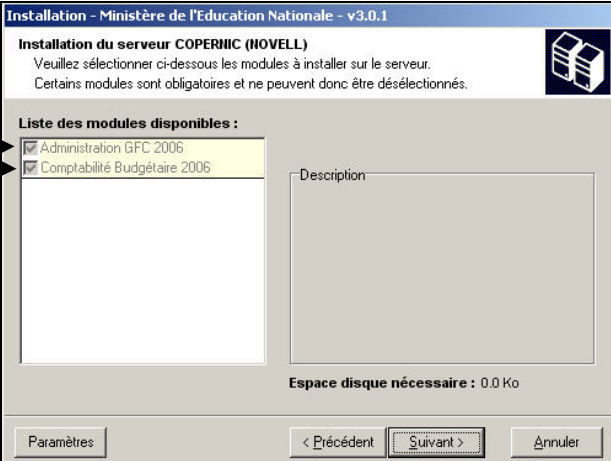
 GFC WINDOWS		MAJ 6.3 CBUDW 	
Version N°	Date Version	INSTALLATION – NOTICE ETABLISSEMENT	
GfcAdmin 2006 MAJ 6.3 CBW 2006 MAJ 6.3	24/04/2006 24/04/2006		

2. INSTALLATION RESEAU

2.1. COMPOSANTS INSTALLES


2.1.1. SUR LE POSTE SERVEUR

	<p>Sous Novell :</p> <ul style="list-style-type: none"> ▪ La mise à jour sur le poste serveur doit être installée avec un profil ▪ Login install ▪ Mot de passe wingfc
---	--

<p>Exécutable de GfcAdmin MAJ 6.3 Exécutable de CBW 2006 MAJ 6.3</p>		
--	--	---

	<p>Ces cases ne sont cochées que si le module Comptabilité Budgétaire 2006 V 6.1 ou V 6.2 est installé sur le serveur.</p>
---	---

2.1.2. SUR LES POSTES CLIENTS

	<p>Vous n'avez pas à installer la mise à jour sur les postes clients.</p>
---	--

2.1.3. SUR LE POSTE ADMINISTRATEUR

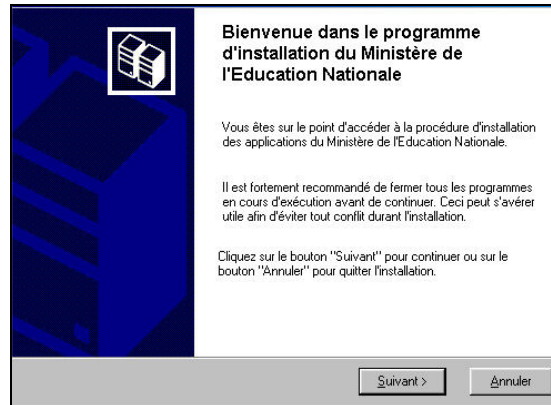
	<p>Vous n'avez pas à installer la mise à jour sur le poste administrateur puisqu'il n'y a pas de mise à jour de l'outil de sauvegarde/restauration.</p>
---	--

 GFC WINDOWS		MAJ 6.3 CBUDW 	
Version N°	Date Version	INSTALLATION – NOTICE ETABLISSEMENT	
GfcAdmin 2006 MAJ 6.3 CBW 2006 MAJ 6.3	24/04/2006 24/04/2006		

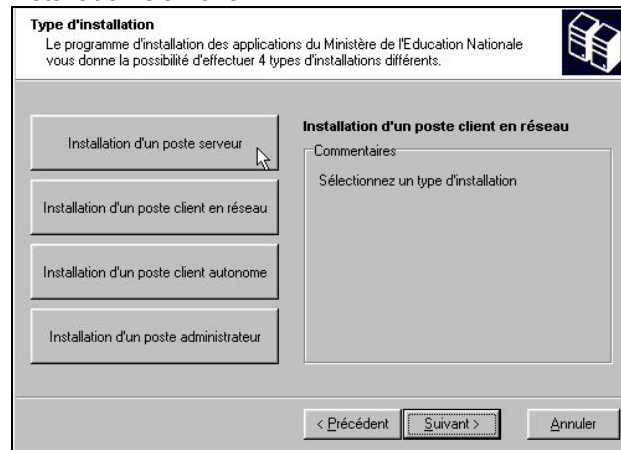
2.2. INSTALLATION

2.2.1. POSTE SERVEUR

- Insérer le CD dans le lecteur de CD-Rom
 - L'écran de bienvenue s'affiche :

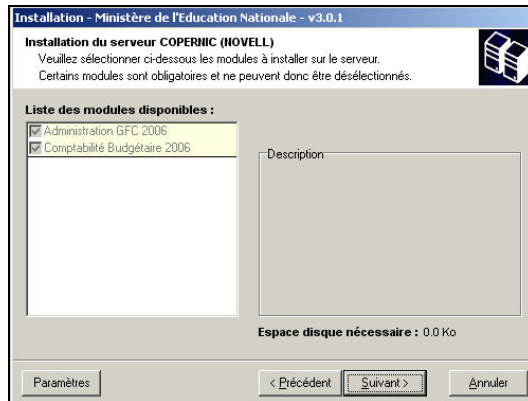


- Cliquer sur Suivant >
 - L'écran du type d'installation s'affiche :




- Cliquer sur Installation d'un poste serveur, puis cliquer sur Suivant >
 - La liste des modules disponibles pour l'installation s'affiche :

 GFC WINDOWS		MAJ 6.3 CBUDW 
Version N°	Date Version	INSTALLATION – NOTICE ETABLISSEMENT
GfcAdmin 2006 MAJ 6.3 CBW 2006 MAJ 6.3	24/04/2006 24/04/2006	

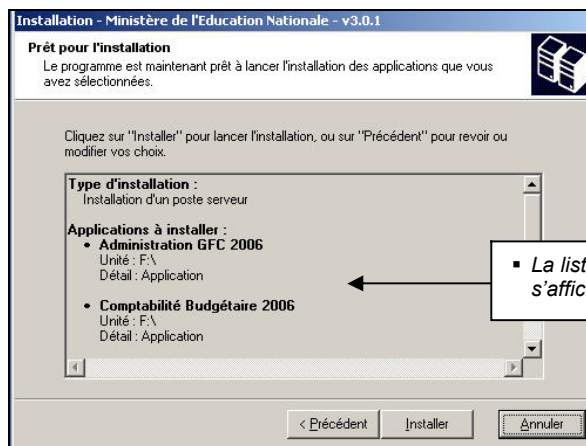


- ❶ La case **Administration GFC 2006** correspond à l'installation de la mise à jour de GfcAdmin 2006 sur le serveur. Elle est automatiquement cochée et non modifiable.
- ❷ La case **Comptabilité Budgétaire 2006** correspond à l'installation de la mise à jour de la Comptabilité Budgétaire 2006 sur le serveur. Elle est automatiquement cochée et non modifiable.




Ces cases ne sont cochées que si le module Comptabilité Budgétaire 2006 V 6.1 ou V 6.2 est installé sur le serveur.

- Cliquer sur Suivant > pour initier l'installation de la mise à jour
 - L'écran suivant affiche les éléments à installer :



▪ La liste des modules à mettre à jour s'affiche sur cet écran : GfcAdmin, CBW.

 GFC WINDOWS		MAJ 6.3 CBUDW 
Version N°	Date Version	INSTALLATION – NOTICE ETABLISSEMENT
GfcAdmin 2006 MAJ 6.3 CBW 2006 MAJ 6.3	24/04/2006 24/04/2006	


- Cliquer sur **Installer** pour commencer l'installation



- Lorsque l'installation est terminée, le message de confirmation apparaît :




- Cliquer sur **Non** pour terminer l'installation de la mise à jour sur le serveur



NOUS VOUS CONSEILLONS D'EFFECTUER UNE SAUVEGARDE DE VOTRE BASE COMPTABILITE BUDGETAIRE 2006 APRES IMPLANTATION DE LA MISE A JOUR.

2.2.2. POSTES CLIENTS



Vous n'avez pas à installer la mise à jour sur les postes clients.

2.2.3. POSTE ADMINISTRATEUR



Vous n'avez pas à installer la mise à jour sur le poste administrateur puisqu'il n'y a pas de mise à jour de l'outil de sauvegarde/restauration.