

	<b>GFC WINDOWS</b>	<b>MAJ 6.3 CBUDW</b> 
Version N°		Date Version
GfcAdmin 2006 MAJ 6.3 CBW 2006 MAJ 6.3		24/04/2006 24/04/2006

## INSTALLATION – NOTICE ETABLISSEMENT

### SOMMAIRE


<b>1.</b>	<b>PREALABLES A L'INSTALLATION .....</b>	<b>1</b>
1.1.	AVERTISSEMENTS.....	1
1.2.	SAUVEGARDE.....	1
1.3.	VERSIONS .....	1
1.3.1.	<i>Versions avant installation.....</i>	<i>1</i>
1.3.2.	<i>Versions après installations.....</i>	<i>1</i>
<b>2.</b>	<b>INSTALLATION MONOPOSTE.....</b>	<b>2</b>
2.1.	COMPOSANTS INSTALLES .....	2
2.2.	INSTALLATION .....	3



 <b>GFC WINDOWS</b>		<b>MAJ 6.3 CBUDW</b> 
Version N°	Date Version	<b>INSTALLATION – NOTICE ETABLISSEMENT</b>
GfcAdmin 2006 MAJ 6.3 CBW 2006 MAJ 6.3	24/04/2006 24/04/2006	

## 1. PREALABLES A L'INSTALLATION

### 1.1. AVERTISSEMENTS

	<p><b>Vous devez passer la mise à jour sur l'ordinateur/le réseau où est installé le module Comptabilité Budgétaire.</b>  <b>La Comptabilité Budgétaire peut être en version 6.1 ou 6.2.</b></p> <p>Il n'est pas possible de passer la mise à jour sur une installation qui ne contient <b>que</b> la Comptabilité Générale : les cases ne sont pas « cochées » pour l'installation à partir du CD.</p>
---	---

	<b>La structure de la base n'est pas modifiée.</b>
---	--

### 1.2. SAUVEGARDE

	<p><b>NOUS VOUS CONSEILLONS D'EFFECTUER UNE SAUVEGARDE DE VOTRE BASE COMPTABILITE BUDGETAIRE WINDOWS 2006 AVANT D'IMPLANTER LA MISE A JOUR.</b></p>
---	---

### 1.3. VERSIONS

#### 1.3.1. VERSIONS AVANT INSTALLATION

Avant de passer la mise à jour, les versions des modules concernés sont les suivantes :

- GfcAdmin 2006 : V 6.1 du 14/12/2005
- CBW 2006 : V 6.1 du 14/12/2005

OU

- GfcAdmin 2006 : V 6.2 du 09/03/2006
- CBW 2006 : V 6.2 du 10/03/2006

#### 1.3.2. VERSIONS APRES INSTALLATIONS

Après l'installation, les versions des modules concernés sont les suivantes :

- GfcAdmin 2006 : V 6.3 du 24/04/2006
- CBW 2006 : V 6.3 du 24/04/2006

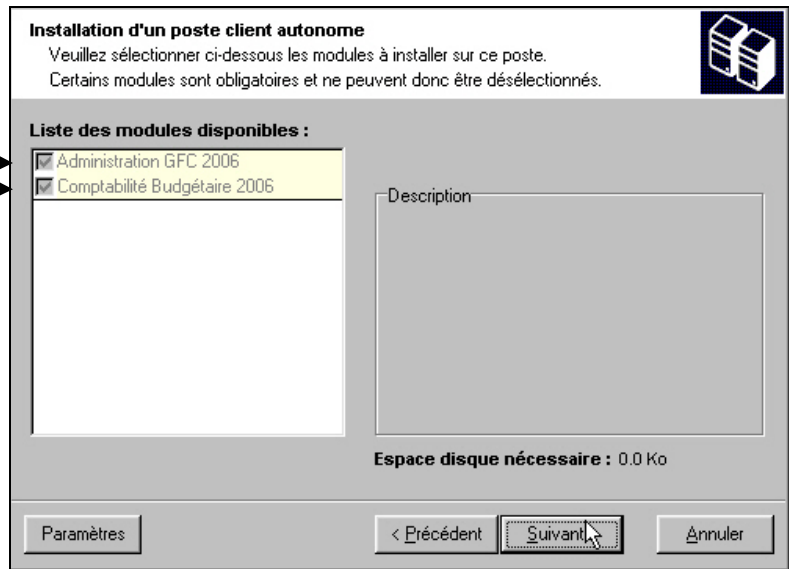
 <b>GFC WINDOWS</b>		<b>MAJ 6.3 CBUDW</b> 
Version N°	Date Version	
GfcAdmin 2006 MAJ 6.3 CBW 2006 MAJ 6.3	24/04/2006 24/04/2006	

# INSTALLATION – NOTICE ETABLISSEMENT


## 2. INSTALLATION MONOPOSTE

### 2.1. COMPOSANTS INSTALLES

**Exécutable de GfcAdmin 2006 MAJ 6.3**  
**Exécutable de CBW 2006 MAJ 6.3**



 **Ces cases ne sont cochées que si le module Comptabilité Budgétaire 2006 V 6.1 ou V 6.2 est installé sur le poste.**

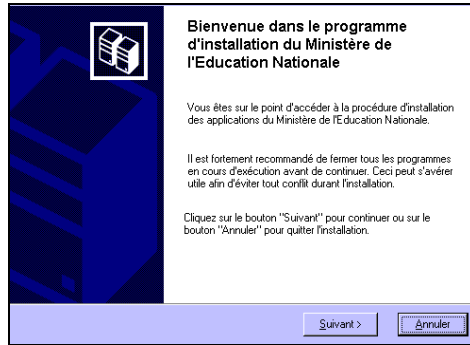
 Si l'exécutable du module Comptabilité Budgétaire (CBud.exe) a été installé à tort sur un poste, au lancement du CD de mise à jour, les cases seront cochées, mais, après installation, dans **GfcAdmin**, la ligne de menu **Mise à jour de la base CBUD** ne sera pas active.

 <b>GFC WINDOWS</b>		<b>MAJ 6.3 CBUDW</b> 
Version N°	Date Version	
GfcAdmin 2006 MAJ 6.3 CBW 2006 MAJ 6.3	24/04/2006 24/04/2006	

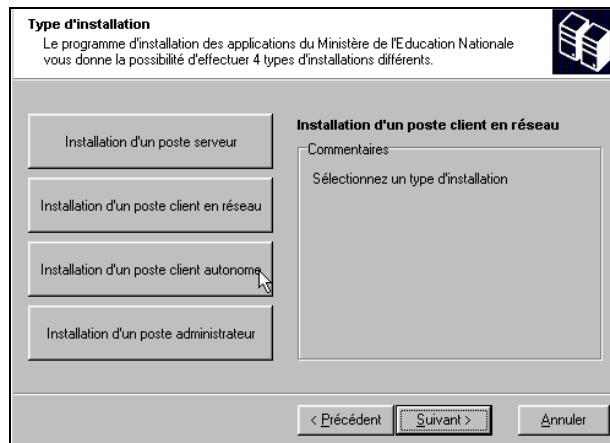
# INSTALLATION – NOTICE ETABLISSEMENT

## 2.2. INSTALLATION

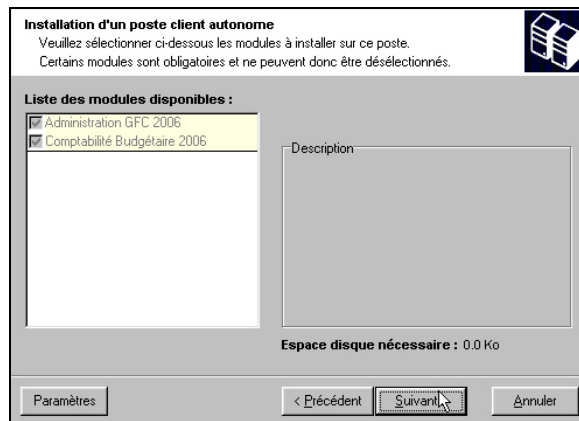
- Insérer le CD dans le lecteur de CD-Rom
  - L'écran de bienvenue s'affiche :



- Cliquer sur Suivant >
  - L'écran du type d'installation s'affiche :



- Cliquer sur Installation d'un poste client autonome, puis cliquer sur Suivant >
  - La liste des modules disponibles pour l'installation s'affiche :



 <b>GFC WINDOWS</b>		<b>MAJ 6.3 CBUDW</b> 
Version N°	Date Version	<b>INSTALLATION – NOTICE ETABLISSEMENT</b>
GfcAdmin 2006 MAJ 6.3 CBW 2006 MAJ 6.3	24/04/2006 24/04/2006	

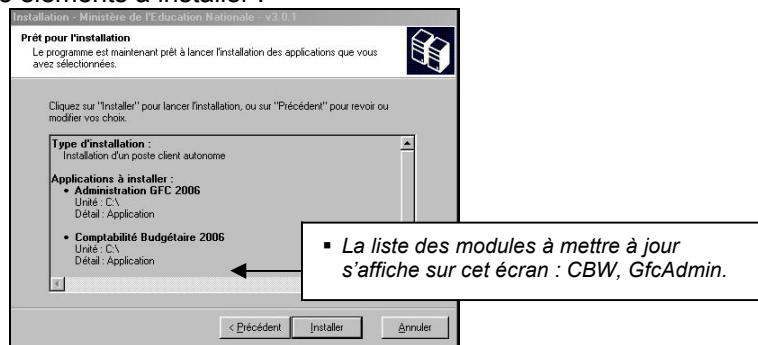


- ❶ La case Administration GFC 2006 correspond à l'installation de la mise à jour de GfcAdmin 2006 sur le poste. Elle est **automatiquement cochée et non modifiable**.
- ❷ La case **Comptabilité Budgétaire 2006** correspond à l'installation de la mise à jour de la Comptabilité budgétaire 2006 sur le poste. Elle est **automatiquement cochée et non modifiable**.



**Ces cases ne sont cochées que si le module Comptabilité Budgétaire 2006 V 6.1 ou V 6.2 est installé sur le poste.**

- Cliquer sur Suivant > pour initier l'installation de la mise à jour
  - L'écran suivant affiche les éléments à installer :

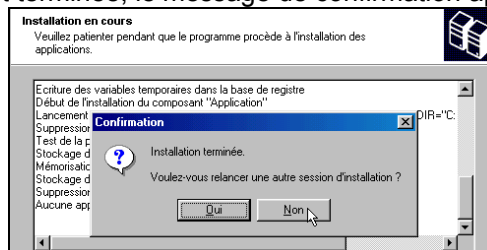


- Cliquer sur Installer pour commencer l'installation




**PATIENTEZ. LA MISE A JOUR SE DEROULE RAPIDEMENT**

- Lorsque l'installation est terminée, le message de confirmation apparaît :



- Cliquer sur Non pour terminer l'installation de la mise à jour sur ce poste



**NOUS VOUS CONSEILLONS D'EFFECTUER UNE SAUVEGARDE DE VOTRE BASE COMPTABILITE BUDGETAIRE 2006 APRES IMPLANTATION DE LA MISE A JOUR.**