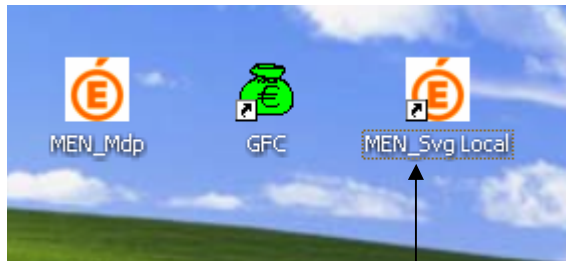


PROCEDURE DE SAUVEGARDE POUR GFC WINDOWS

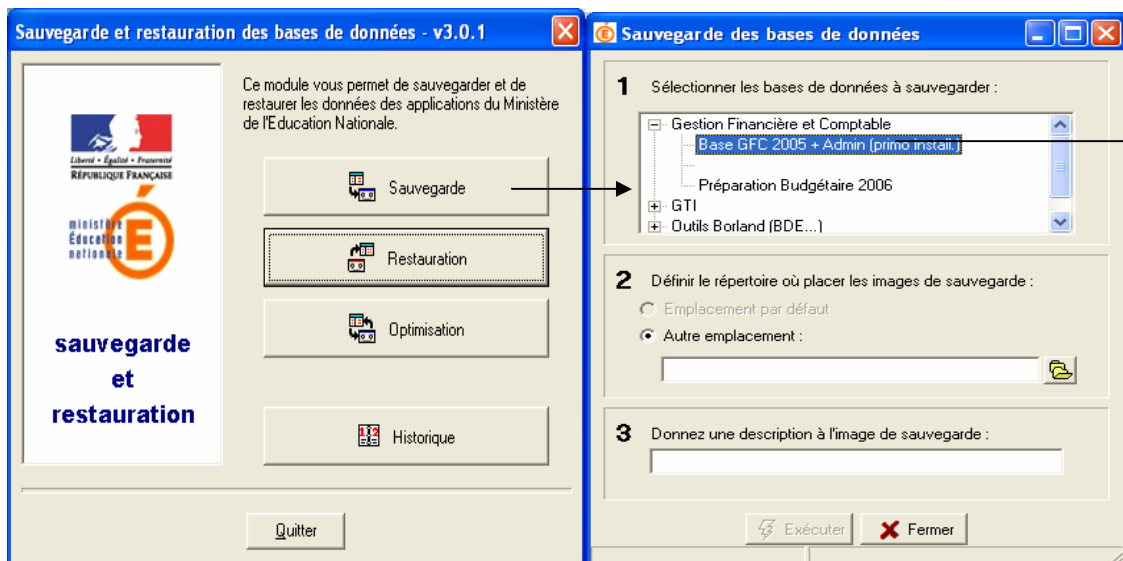
A partir des icônes installées sur votre bureau



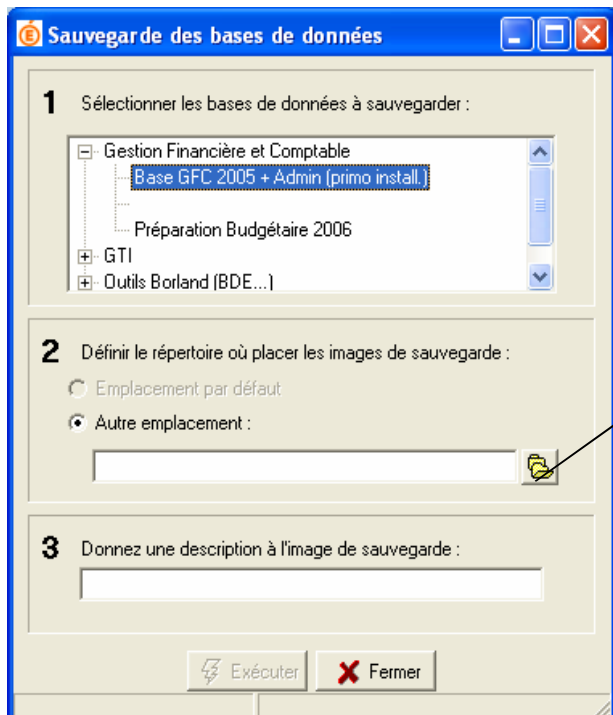
Ouvrir l'outil **Men_Svg Local** en cliquant 2 fois à gauche sur le bouton de la souris.

Cliquer sur le bouton « **Sauvegarde** »

La fenêtre « Sauvegarde des bases de données » s'ouvre automatiquement.



Cliquer Gauche **IMPÉRATIVEMENT** sur **BASE GFC 2005** si c'est la base Gfc 2005 Windows que vous voulez sauvegarder. La zone Base GFC 2005 deviendra bleue.



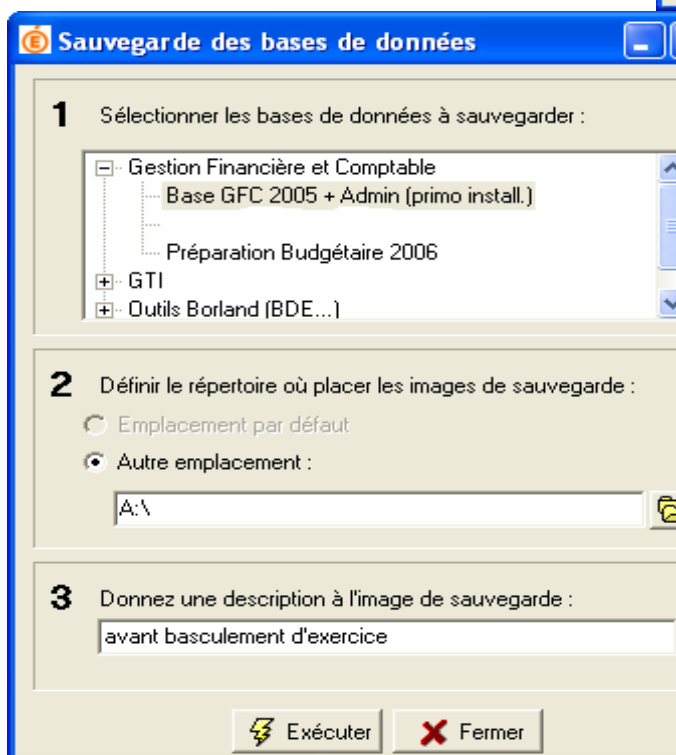
Cliquer sur le bouton gauche de la souris pour ouvrir l'explorateur.



Il est recommandé d'effectuer la sauvegarde Sur un autre support que le disque C :

Par exemple sur une disquette
Introduire une disquette dans le lecteur

Effectuer un clic Gauche sur
Disquette 3 1/2 (A:)

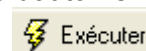


Cliquer gauche sur le bouton ok

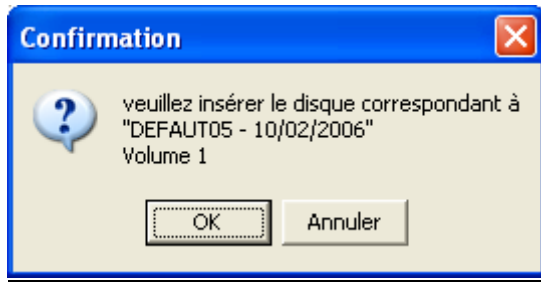
Puis donner une définition exhaustive dans la zone

3 Donnez une description à l'image de sauvegarde par exemple :
Avant basculement d'exercice

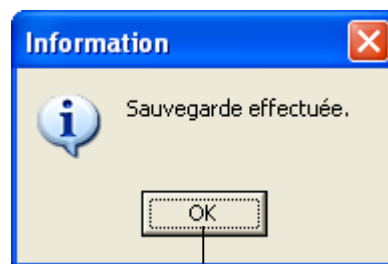
Puis sur le bouton exécuter



Puis sur le bouton OK pour lancer la sauvegarde



Attention : Laisser se dérouler, **sans interrompre**, jusqu'au bout la procédure.



Cliquer sur le bouton
ok pour terminer
l'opération