

| | | | |
|---|--------------------|--|---|
|  | GFC WINDOWS | |  |
| | Version N° | Date Version | |
| GfcAdmin 2006 MAJ 6.2 | 09/03/2006 | MAJ 6.2 CBUDW INSTALLATION MONOPOSTE – NOTICE ÉTABLISSEMENT | |
| CBW 2006 MAJ 6.2 | 10/03/2006 | | |

SOMMAIRE

| | | |
|-----------|--|----------|
| 1. | OBJET DE LA MISE A JOUR | 1 |
| 1.1. | VERSIONS AVANT INSTALLATION | 1 |
| 1.2. | VERSIONS APRES INSTALLATION..... | 1 |
| 2. | CONTENU DE LA MAJ | 2 |
| 2.1. | GFCADMIN 2006 V6.2 DU 09/03/2006..... | 2 |
| 2.2. | COMPTABILITE BUDGETAIRE 2006 V6.2 DU 10/03/2006..... | 2 |
| 3. | PREALABLES A L'INSTALLATION | 3 |
| 3.1. | SAUVEGARDE..... | 3 |
| 4. | INSTALLATION MONOPOSTE..... | 3 |
| 4.1. | COMPOSANTS INSTALLES | 6 |
| 4.2. | INSTALLATION | 5 |
| 4.3. | DANS L'APPLICATION..... | 7 |
| 4.4. | SAUVEGARDE | 9 |

| | | | |
|---|--------------|---|--|
|  | |  | |
| GFC WINDOWS | | MAJ 6.2 CBUDW | |
| Version N° | Date Version | INSTALLATION MONOPOSTE – NOTICE ÉTABLISSEMENT | |
| GfcAdmin 2006 MAJ 6.2 | 09/03/2006 | | |
| CBW 2006 MAJ 6.2 | 10/03/2006 | | |

1. OBJET DE LA MISE A JOUR

Cette mise à jour permet de corriger certaines anomalies constatées en utilisation de la version 6.1 de la **Comptabilité Budgétaire 2006**.

Elle concerne le module **Comptabilité Budgétaire** et le module **GfcAdmin**.

1.1. VERSIONS AVANT INSTALLATION

Avant de passer la mise à jour, les versions des modules concernés sont les suivantes :

- GfcAdmin 2006 : V 6.1 du 14/12/2006
- CBW 2006 : V 6.1 du 14/12/2006

1.2. VERSIONS APRES INSTALLATION

Après l'installation, les versions des modules concernés sont les suivantes :

- GfcAdmin 2006 : V 6.2 du 09/03/2006
- CBW 2006 : V 6.2 du 10/03/2006

| | | | |
|---|--------------------------|---|--|
|  | |  | |
| GFC WINDOWS | | MAJ 6.2 CBUDW | |
| Version N° | Date Version | INSTALLATION – NOTICE ÉTABLISSEMENT | |
| GfcAdmin 2006 MAJ 6.2 CBW 2006 MAJ 6.2 | 09/03/2006 10/03/2006 | | |

2. CONTENU DE LA MAJ

2.1. GFCADMIN 2006 V6.2 DU 09/03/2006

▪ Utilitaires – Maj de la base Cbud.

Nouvelle ligne de menu permettant de mettre à jour les montants cumulés des dépenses suivies dans l'EPCP.

L'anomalie apparaissait suite à la saisie de liquidations partielles sur engagement avec affectations de marchés.

Est proposée uniquement si présence de la Comptabilité Budgétaire dans la base, et est accessible tant que la mise à jour de la base n'est pas effectuée.

Ligne non active pour l'étranger, qui n'est pas concerné par l'EPCP.

2.2. COMPTABILITE BUDGETAIRE 2006 V6.2 DU 10/03/2006

▪ Lancement

Sauf pour l'étranger, ajout d'un contrôle bloquant si la mise à jour de la base n'est pas effectuée.

▪ Approvisionnement-Saisie

En modification, le bouton **Appliquer** n'est plus proposé.

▪ Engagements

Le choix d'un fournisseur par saisie de son code se fait correctement.

▪ Liquidations

Une liquidation partielle sur engagement avec affectations de marché met à jour correctement l'engagement concerné, et non plus tous ceux ayant la même nomenclature de marché.


Le choix d'un fournisseur par saisie de son code se fait correctement.

En création de liquidation, et après saisie des informations incluant le montant, l'imputation n'est plus remplacée automatiquement avec la 1ère ligne du budget quand on quitte la visualisation du détail du fournisseur.

L'utilisation du bouton **Appliquer** n'entraîne plus de message d'erreur après la saisie d'une liquidation avec codes de gestion et affectations de marché.


| | | | |
|---|--------------|---|--|
|  | |  | |
| GFC WINDOWS | | MAJ 6.2 CBUDW | |
| Version N° | Date Version | INSTALLATION MONOPOSTE – NOTICE ÉTABLISSEMENT | |
| GfcAdmin 2006 MAJ 6.2 | 09/03/2006 | | |
| CBW 2006 MAJ 6.2 | 10/03/2006 | | |

3. PREALABLES A L'INSTALLATION

| | |
|---|---|
|  | <p>Vous devez passer la mise à jour sur la base qui contient le module Comptabilité Budgétaire.</p> <p>Il n'est pas possible de passer la mise à jour sur une base qui ne contient que la Comptabilité Générale : les cases ne sont pas « cochées » pour l'installation à partir du CD.</p> |
|---|---|

| | |
|---|---|
|  | <p>La structure de la base n'est pas modifiée.</p> |
|---|---|

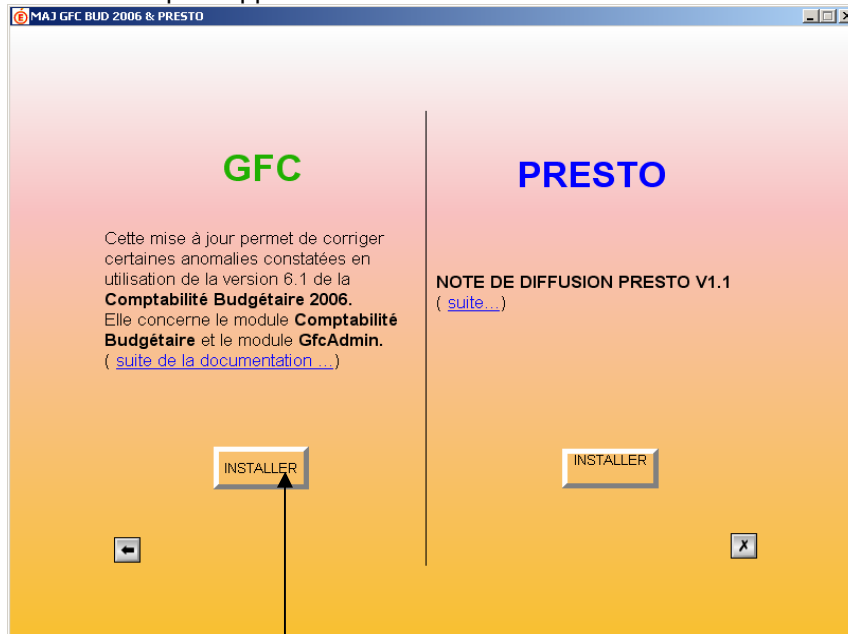
3.1. SAUVEGARDE

| | |
|--|---|
|  | <p>NOUS VOUS CONSEILLONS D'EFFECTUER UNE SAUVEGARDE DE VOTRE BASE COMPTABILITE BUDGETAIRE WINDOWS 2006 AVANT D'IMPLANTER LA MISE A JOUR.</p> |
|--|---|

- Insérer le CD-Rom dans le lecteur.
- Automatiquement un autorun se met en route et l'écran ci-après apparaît.



- Si le lecteur du CD-Rom est usagé, il est possible que l'autorun ne se mette pas en route automatiquement, dans ce cas, lancer le programme **MAJ2006.exe** à partir du poste de travail.
- Cliquer sur continuer
- L'écran ci-après apparaît.

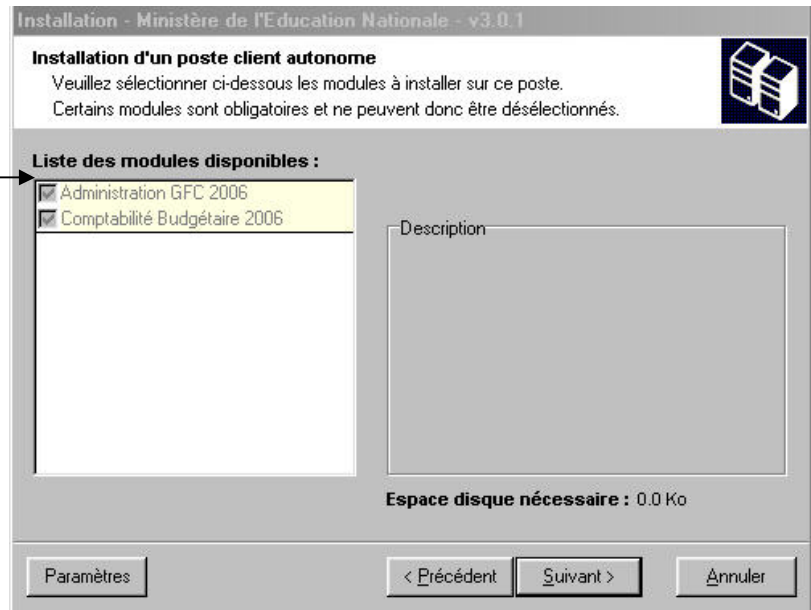



- Cliquer sur le bouton INSTALLER sur la partie droite de l'écran
- l'écran ci-après apparaît

4. INSTALLATION MONOPOSTE

4.1. COMPOSANTS INSTALLES

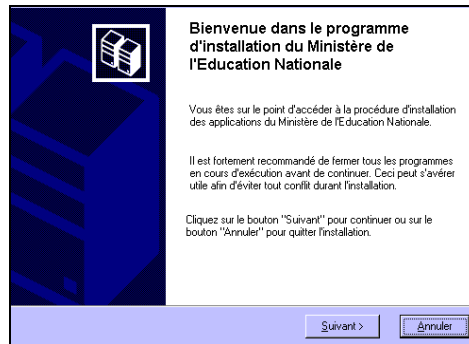
Exécutable de GfcAdmin 2006 MAJ 6.2
Exécutable de CBW 2006 MAJ 6.2




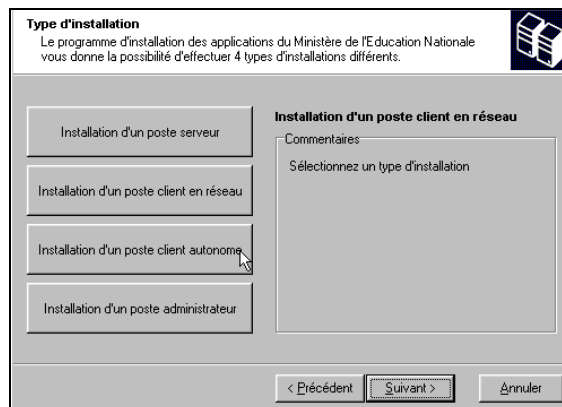
 Ces cases ne sont cochées que si le module Comptabilité Budgétaire 2006 V 6.1 est installé sur le poste.



4.2. INSTALLATION

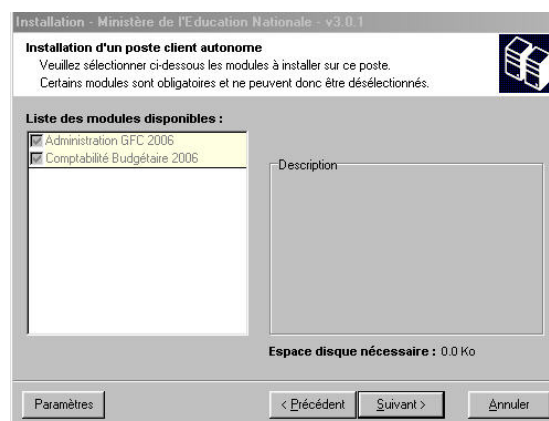
- Insérer le CD dans le lecteur de CD-Rom
 - L'écran de bienvenue s'affiche :



- Cliquer sur 
 - L'écran du type d'installation s'affiche :




- Cliquer sur , puis cliquer sur 
 - La liste des modules disponibles pour l'installation s'affiche :






- ❶ La case **Administration GFC 2006** correspond à l'installation de la mise à jour de GfcAdmin 2006 sur le poste. Elle est **automatiquement cochée et non modifiable**.
- ❷ La case **Comptabilité Budgétaire 2006** correspond à l'installation de la mise à jour de la Comptabilité budgétaire 2006 sur le poste. Elle est **automatiquement cochée et non modifiable**.



Ces cases ne sont cochées que si le module **Comptabilité Budgétaire 2006 V 6.1** est installé sur le poste.

- Cliquer sur  pour initier l'installation de la mise à jour
 - L'écran suivant affiche les éléments à installer :

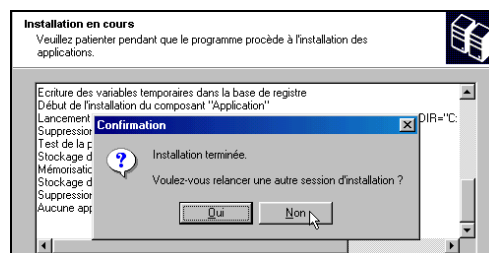


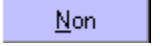
- Cliquer sur  pour commencer l'installation



PATIENTEZ
LA MISE A JOUR SE DERoule RAPIDEMENT

- Lorsque l'installation est terminée, le message de confirmation apparaît :



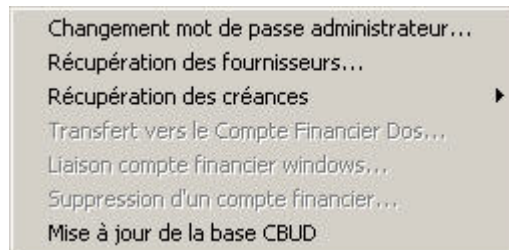
- Cliquer sur  pour terminer l'installation de la mise à jour sur ce poste

4.3. DANS L'APPLICATION

Une fois la MAJ installée un contrôle au lancement de la **Comptabilité Budgétaire** sauf pour l'étranger, avertit si la MAJ n'a pas été faite dans GFCADMIN.

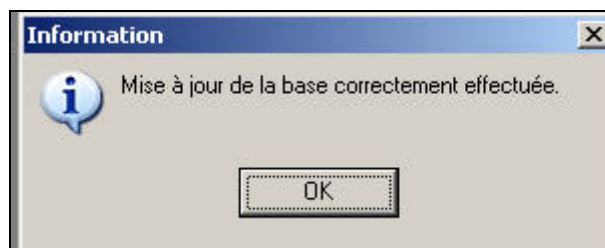


- Dans **GFCADMIN** dans le menu **Utilitaire** la ligne **Mise à jour de la base CBUD** est active :



➤ Vous devez cliquer sur la ligne **Mise à jour de la CBUD**

- Dans **GFCADMIN** lorsque l'installation est terminée, un message de confirmation apparaît :



| | | |
|---|--------------------|---|
|  | GFC WINDOWS |  MAJ 6.2 CBUDW INSTALLATION MONOPOSTE – NOTICE ÉTABLISSEMENT |
| Version N° | Date Version | |
| GfcAdmin 2006 MAJ 6.2 | 09/03/2006 | |
| CBW 2006 MAJ 6.2 | 10/03/2006 | |

4.4.

SAUVEGARDE

| | |
|---|---|
|  | <p>NOUS VOUS CONSEILLONS D'EFFECTUER UNE SAUVEGARDE DE VOTRE BASE COMPTABILITE BUDGETAIRE WINDOWS 2006 <u>APRES</u> AVOIR IMPLANTER LA MISE A JOUR.</p> |
|---|---|