



**COFI**

Version N°

Date Version


GfcAdmin 2006 V 6.6

19/12/2006

**INSTALLATION MONOPOSTE :  
MISE À JOUR GFCADMIN  
NOTICE ÉTABLISSEMENT**

**SOMMAIRE**

<b>1.ÉTABLISSEMENTS CONCERNÉS.....</b>	<b>2</b>
<b>2.SAUVEGARDES ET OPTIMISATIONS.....</b>	<b>2</b>
<b>3.PRÉALABLE À L'INSTALLATION.....</b>	<b>2</b>
<b>4.INSTALLATION DE LA MISE À JOUR GFCADMIN.....</b>	<b>3</b>
<b>5.APRÈS INSTALLATION.....</b>	<b>6</b>
1.LANCEUR.....	6
2.EXPORTATION D'UNE COMPTABILITÉ BUDGÉTAIRE.....	6
3.VERSION INSTALLÉE.....	8

	<b>COFI</b>	<b>INSTALLATION MONOPOSTE : MISE À JOUR GFCADMIN NOTICE ÉTABLISSEMENT</b>
Version N°	Date Version	
GfcAdmin 2006 V 6.6	19/12/2006	

## 1. ÉTABLISSEMENTS CONCERNÉS

La présente notice s'adresse aux **agences comptables** et aux **établissements rattachés** gérant leur Comptabilité Budgétaire sur un **poste différent** du réseau ou du poste où se trouve leur Comptabilité Générale.

Elle concerne l'installation de la mise à jour de GfcAdmin 2006 **sur le poste où est implantée la Comptabilité Budgétaire 2006.**



Conditions à l'implantation de la mise à jour : le basculement comptable doit avoir été fait.

## 2. SAUVEGARDES ET OPTIMISATIONS




**AVANT D'INSTALLER LA MISE À JOUR DE GFCADMIN,**  
Il est **recommandé d'effectuer une SAUVEGARDE** et une optimisation pour en vérifier la cohérence, de votre base GFC **contenant la Comptabilité Budgétaire.**

## 3. PRÉALABLE À L'INSTALLATION

Vous devez avoir téléchargé sur le site <http://diff.ac-creteil.fr/di> rubrique « applications nationales », « GFC », « GFC Windows », « COFI Windows », le programme d'installation **COFI 2006.exe** ou avoir réalisé un CD Rom à partir de l'image ISO téléchargeable sur le même site.

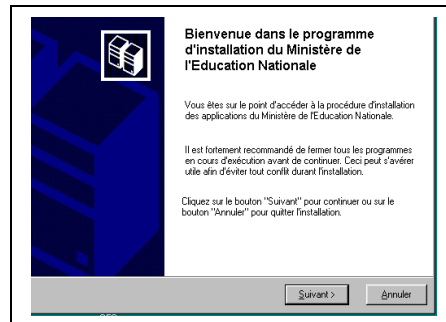



La version de la procédure d'installation est **3.0.1.**

 <b>Cofi</b>		<b>INSTALLATION MONOPOSTE : MISE À JOUR GfcADMIN NOTICE ÉTABLISSEMENT</b>
Version N°	Date Version	
GfcAdmin 2006 V 6.6	19/12/2006	

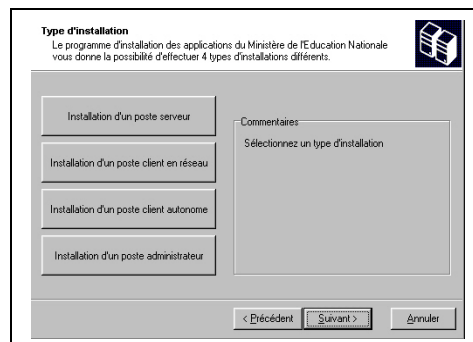
#### 4. INSTALLATION DE LA MISE À JOUR GfcADMIN



- ⇒ Double cliquez sur le fichier téléchargé (**Cofi2006.exe**) ou insérer le CD dans le lecteur de CD-Rom
- L'écran de bienvenue s'affiche :




- ⇒ Cliquer sur 

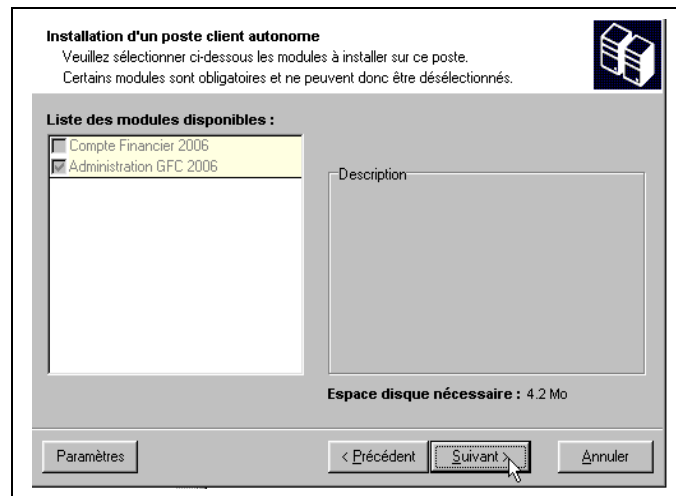
- L'écran du type d'installation s'affiche :



- ⇒ Cliquer sur , puis cliquer sur 

- La liste des modules disponibles pour l'installation s'affiche.

	<b>Cofin</b>	<b>INSTALLATION MONOPOSTE : MISE À JOUR GfcADMIN NOTICE ÉTABLISSEMENT</b>
Version N°	Date Version	
GfcAdmin 2006 V 6.6	19/12/2006	

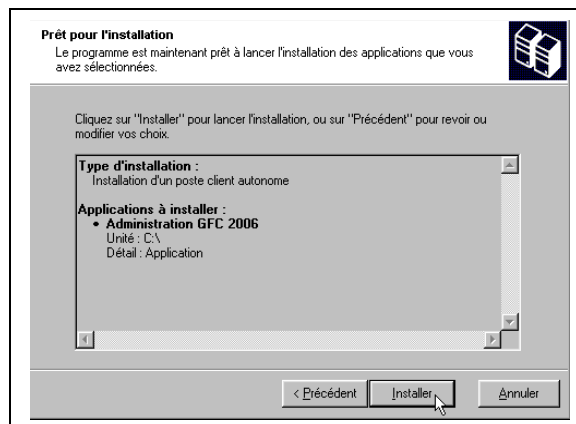


Les cases sont **non modifiables** :

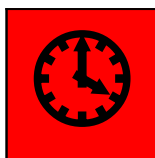
- La case **Compte Financier 2006** n'est pas précochée : le module Cofin ne sera pas installé puisque la Comptabilité Générale n'est pas sur ce poste.
- La case **Administration GFC 2006** correspond à l'installation de la mise à jour du module GfcAdmin pour N-1.

⇒ Cliquer sur  pour initier l'installation.

- L'écran suivant affiche l'élément à installer :




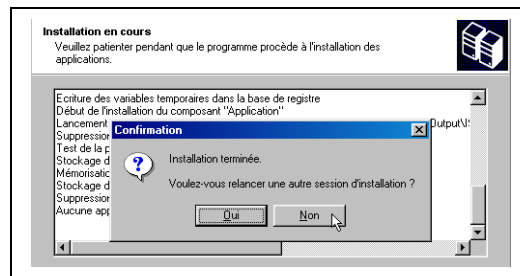
⇒ Cliquer sur  pour commencer l'installation




L'installation de la mise à jour et des fichiers PDF du manuel utilisateur est très rapide. Il n'y a pas de restauration de la base de données.


Lorsque l'installation est terminée, le message de confirmation apparaît :

		<b>INSTALLATION MONOPOSTE : MISE À JOUR GfcADMIN NOTICE ÉTABLISSEMENT</b>
Version N°	Date Version	
GfcAdmin 2006 V 6.6	19/12/2006	




⇒ Cliquer sur  pour terminer l'installation sur ce poste

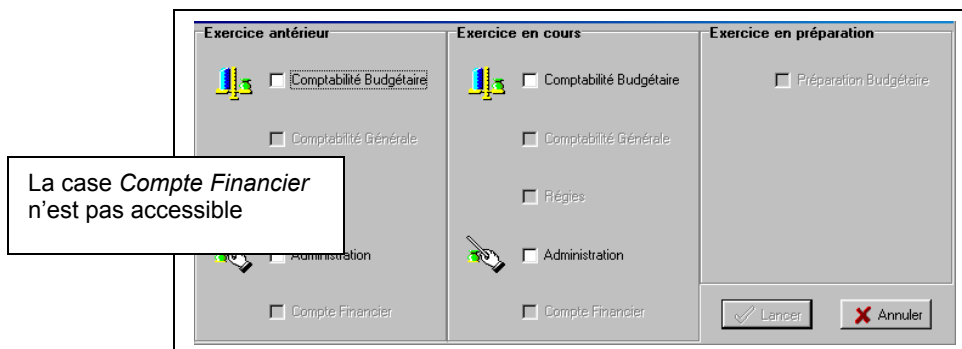
**Vous pouvez maintenant exporter votre Comptabilité Budgétaire vers Cofi.**

	<b>COFI</b>	<b>INSTALLATION MONOPOSTE :</b> <b>MISE À JOUR GfcADMIN</b> <b>NOTICE ÉTABLISSEMENT</b>
Version N°	Date Version	
GfcAdmin 2006 V 6.6	19/12/2006	


## 5. APRÈS INSTALLATION

### 1. LANCEUR

- ⇒ Double cliquer sur l'icône GFC 
- Le lanceur de GFC s'ouvre.



### 2. EXPORTATION D'UNE COMPTABILITÉ BUDGÉTAIRE



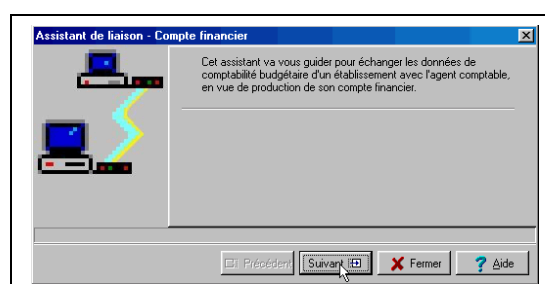
Tout établissement dont la Comptabilité Budgétaire se trouve dans une autre implantation que la Comptabilité Générale doit, exporter sa Comptabilité Budgétaire afin de l'importer ultérieurement dans la Comptabilité Générale en vue du Cofi.


Dans GfcAdmin 2006, sur le poste où se trouve la Comptabilité Budgétaire, il est nécessaire d'exporter la Comptabilité Budgétaire.


- ⇒ Sélectionner l'option **Liaison compte financier** du menu **Utilitaires**

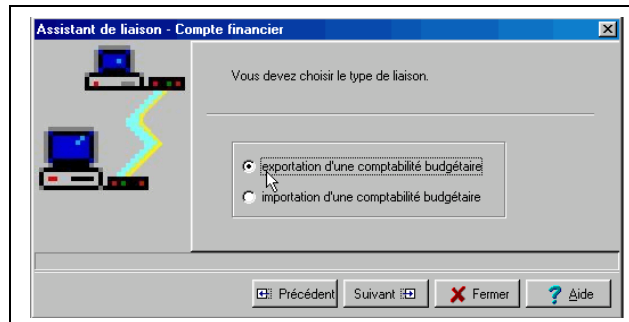


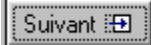
- L'écran de l'assistant de liaison apparaît :

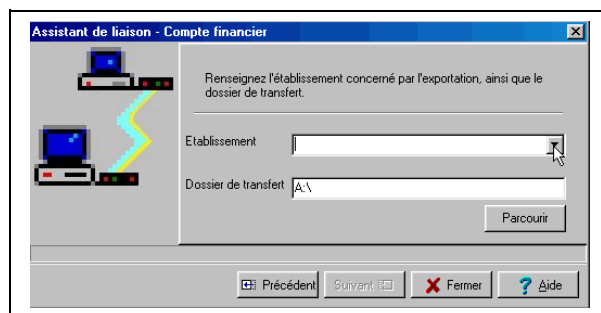


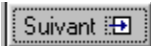
 <b>COFI</b>		<b>INSTALLATION MONOPOSTE : MISE À JOUR GfcADMIN NOTICE ÉTABLISSEMENT</b>
Version N°	Date Version	
GfcAdmin 2006 V 6.6	19/12/2006	

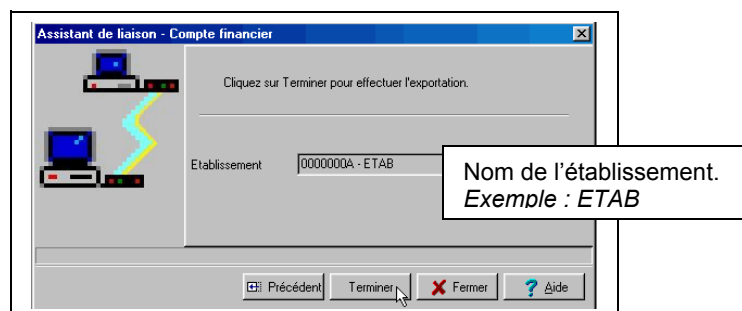
- ⇒ Cliquer sur 
- L'écran suivant s'affiche :

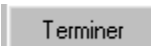



- ⇒ Cocher la case **exportation d'une comptabilité budgétaire**
- ⇒ Cliquer sur 
- L'écran suivant s'affiche :



- ⇒ Sélectionner l'établissement dont la Comptabilité Budgétaire est à exporter
- ⇒ Cliquer sur 
- L'écran final s'affiche :



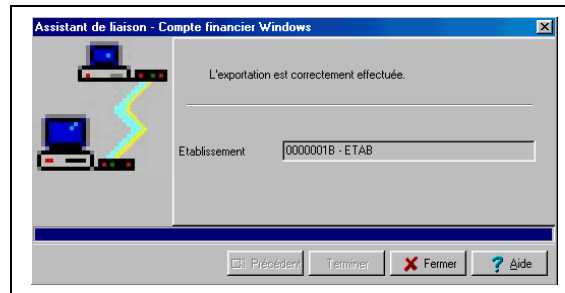
- ⇒ Cliquer sur 
- L'exportation se déroule.

	<b>COFI</b>	<b>INSTALLATION MONOPOSTE :</b> <b>MISE À JOUR GFCADMIN</b> <b>NOTICE ÉTABLISSEMENT</b>
Version N°	Date Version	
GfcAdmin 2006 V 6.6	19/12/2006	



L'exportation peut durer quelques minutes.

Lorsque l'exportation est terminée, le dernier écran de l'assistant s'affiche :



⇒ Cliquer sur 

**Vous devez maintenant communiquer votre disquette à l'agent comptable afin qu'il importe ces informations dans le Compte Financier.**

### 3. VERSION INSTALLÉE

Après l'installation, la version du module GFC concerné est la suivante :

- GfcAdmin 2006 : V 6.6 du 19/12/2006