




Cofi

**INSTALLATION MONOPOSTE
NOTICE ÉTABLISSEMENT**

Version N°	Date Version
Cofi 2006 V 4.1	19/12/2006
GfcAdmin 2006 V 6.6	19/12/2006

SOMMAIRE


1.ÉTABLISSEMENTS CONCERNÉS.....	2
2.SAUVEGARDES ET OPTIMISATIONS.....	2
3.PRÉALABLE À L'INSTALLATION.....	2
4.INSTALLATION COFI ET MISE À JOUR GFCADMIN.....	3
5.APRÈS INSTALLATION.....	5
1.1.LANCEUR.....	5
2.IMPORTATION D'UNE COMPTABILITÉ BUDGÉTAIRE.....	5
3.ACCÈS AU COFI.....	8
4.VERSIONS INSTALLÉES.....	10

	Cofi	INSTALLATION MONOPOSTE NOTICE ÉTABLISSEMENT
Version N°	Date Version	
Cofi 2006 V 4.1 GfcAdmin 2006 V 6.6	19/12/2006 19/12/2006	

1. ÉTABLISSEMENTS CONCERNÉS


La présente notice s'adresse aux **agences comptables**, que la Comptabilité Budgétaire soit implantée sur le même poste que la Comptabilité Générale ou qu'elle soit implantée sur un poste ou un réseau différent.

Elle concerne l'installation du Cofi **sur le poste où est implantée la Comptabilité Générale 2006**.

	Conditions à l'implantation de Cofi : le basculement comptable doit avoir été fait.
---	---

2. SAUVEGARDES ET OPTIMISATIONS


	AVANT D'INSTALLER LE COMPTE FINANCIER,
	Il est IMPERATIF d'effectuer une SAUVEGARDE et une optimisation pour en vérifier la cohérence, de votre base GFC contenant la Comptabilité Générale . Vous aurez besoin de cette sauvegarde au cas où l'installation du Cofi ne se déroulerait pas correctement.
	APRÈS INSTALLATION DU COMPTE FINANCIER, VOUS NE DEVEZ PLUS UTILISER LES SAUVEGARDES ANTERIEURES

	Une fois que l'application sera installée et que vous aurez commencé à travailler, nous conseillons de faire très souvent et très régulièrement des sauvegardes ainsi que des optimisations de la base de données.
---	--

3. PRÉALABLE À L'INSTALLATION

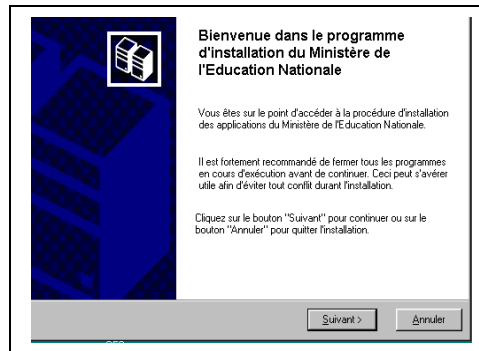
Vous devez avoir téléchargé sur le site <http://diff.ac-creteil.fr/di> rubrique « applications nationales », « GFC », « GFC Windows », « COFI Windows », le programme d'installation **COFI 2006.exe** ou avoir réalisé un CD Rom à partir de l'image ISO téléchargeable sur le même site.


	La version de la procédure d'installation est 3.0.1 .
---	--

	Cofi	INSTALLATION MONOPOSTE NOTICE ÉTABLISSEMENT
Version N°	Date Version	
Cofi 2006 V 4.1	19/12/2006	
GfcAdmin 2006 V 6.6	19/12/2006	

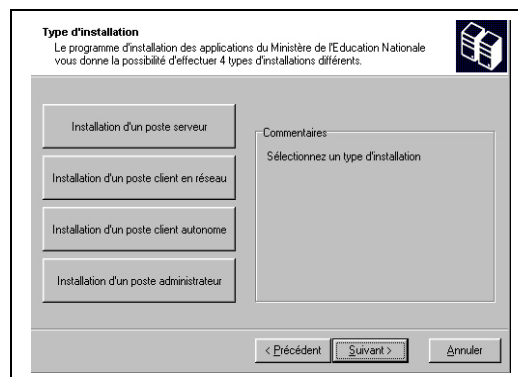
4. INSTALLATION COFI ET MISE À JOUR GFCADMIN



- ⇒ Double cliquez sur le fichier téléchargé (**Cofi2006.exe**) ou insérer le CD dans le lecteur de CD-Rom
- L'écran de bienvenue s'affiche :




- ⇒ Cliquer sur 

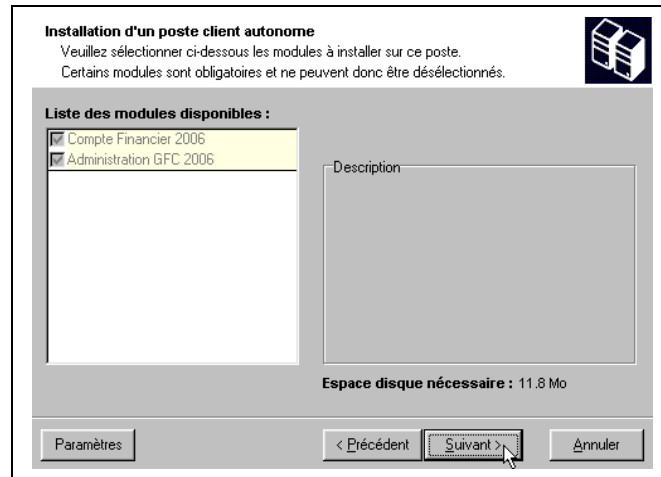
- L'écran du type d'installation s'affiche :



- ⇒ Cliquer sur , puis cliquer sur 

- La liste des modules disponibles pour l'installation s'affiche.

		INSTALLATION MONOPOSTE NOTICE ÉTABLISSEMENT	
Cofi			
Version N°	Date Version		
Cofi 2006 V 4.1	19/12/2006		
GfcAdmin 2006 V 6.6	19/12/2006		

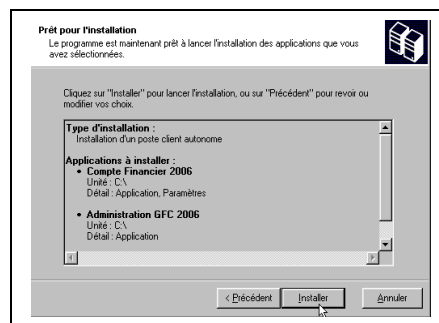


Les cases sont **pré cochées et non modifiables**, puisque vous avez une Comptabilité Générale 2006. Par défaut, seront installés les éléments suivants :

- La case **Compte Financier 2006** correspond à l'installation du module Cofi en N-1.
- La case **Administration GFC 2006** correspond à l'installation de la mise à jour du module GfcAdmin pour N-1.

⇒ Cliquer sur  pour initier l'installation.

- L'écran suivant affiche les éléments à installer :

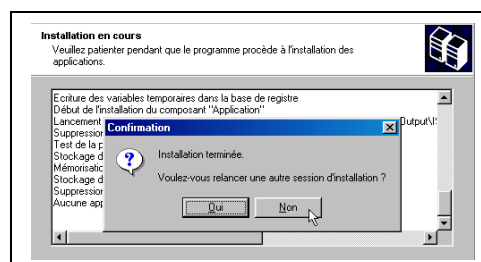



⇒ Cliquer sur  pour commencer l'installation

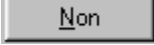


L'installation des modules et des fichiers PDF des manuels utilisateurs est très rapide. Il n'y a pas de restauration de base de données.

Lorsque l'installation est terminée, le message de confirmation apparaît :



	Cofi	INSTALLATION MONOPOSTE NOTICE ÉTABLISSEMENT
Version N°	Date Version	
Cofi 2006 V 4.1 GfcAdmin 2006 V 6.6	19/12/2006 19/12/2006	


⇒ Cliquer sur  pour terminer l'installation de Cofi et de la mise à jour GfcAdmin sur ce poste

Vous avez maintenant 2 alternatives :

- Si la Comptabilité Budgétaire est implantée sur le même poste que la Comptabilité générale, vous pouvez commencer le Compte Financier.
- Si la Comptabilité Budgétaire est implantée sur un poste/réseau différent de celui de la Comptabilité Générale, vous devez exporter la Comptabilité Budgétaire depuis le poste/réseau où elle se trouve, puis l'importer vers le Compte Financier (si nécessaire, consultez la notice d'installation de la mise à jour de GfcAdmin 2006 **sur le poste/réseau où est implantée la Comptabilité Budgétaire 2006** afin de pouvoir effectuer cette exportation).

5. APRÈS INSTALLATION


1.1. LANCEUR


⇒ Double cliquer sur l'icône GFC 

- Le lanceur de GFC s'ouvre.

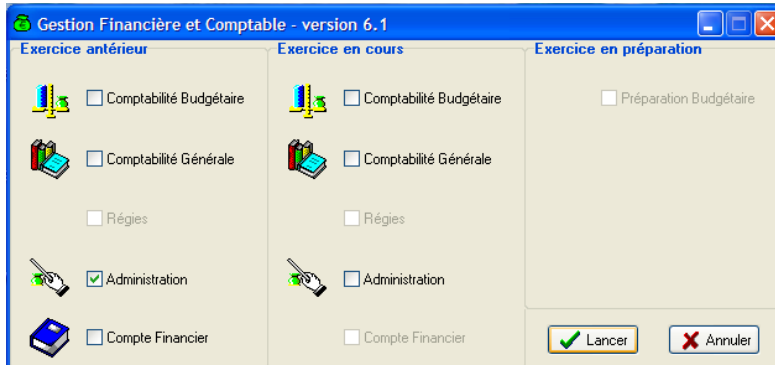


2. IMPORTATION D'UNE COMPTABILITÉ BUDGÉTAIRE

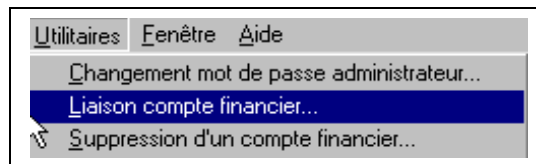
	<p>Tout établissement dont la Comptabilité Budgétaire se trouve dans une autre implantation que la Comptabilité Générale doit, préalablement au lancement du Compte Financier :</p> <ol style="list-style-type: none"> 1. Installer la mise à jour de GfcAdmin 2006 sur le poste/réseau où se trouve la Comptabilité Budgétaire, 2. Exporter la Comptabilité Budgétaire depuis ce poste/réseau afin de l'importer dans la Comptabilité Générale en vue du Cofi. <p style="text-align: center;">(si nécessaire, consultez la notice d'installation de la mise à jour de GfcAdmin 2006 sur le poste/réseau où est implantée la Comptabilité Budgétaire 2006 afin de pouvoir effectuer cette exportation).</p>
---	---

		INSTALLATION MONOPOSTE NOTICE ÉTABLISSEMENT	
Version N°	Date Version		
Cofi 2006 V 4.1	19/12/2006		
GfcAdmin 2006 V 6.6	19/12/2006		

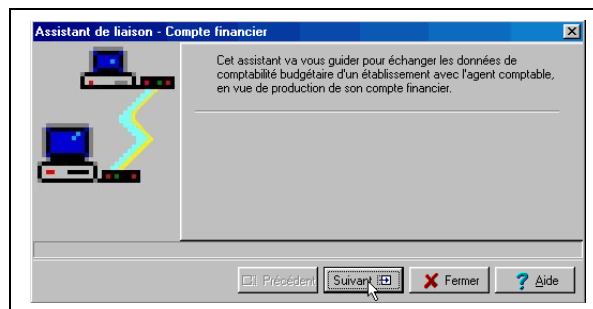
Dans GfcAdmin 2006, sur le poste où se trouve le Compte Financier, il est nécessaire d'importer la Comptabilité Budgétaire.



⇒ Sélectionner l'option **Liaison compte financier** du menu **Utilitaires**

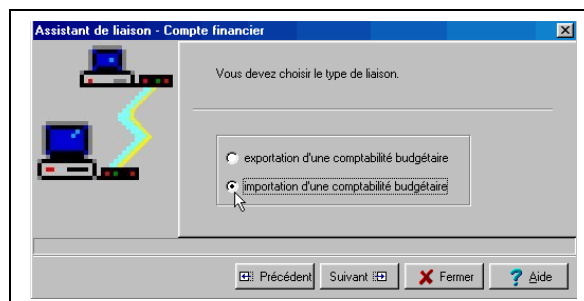


- L'écran de l'assistant de liaison apparaît :

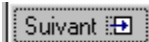


⇒ Cliquer sur 


- L'écran suivant s'affiche :

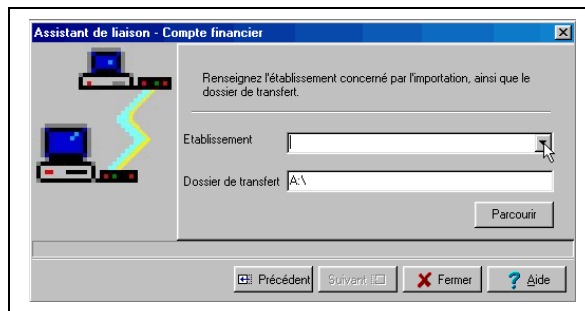


⇒ Cocher la case **importation d'une comptabilité budgétaire**


⇒ Cliquer sur 

- L'écran suivant s'affiche :

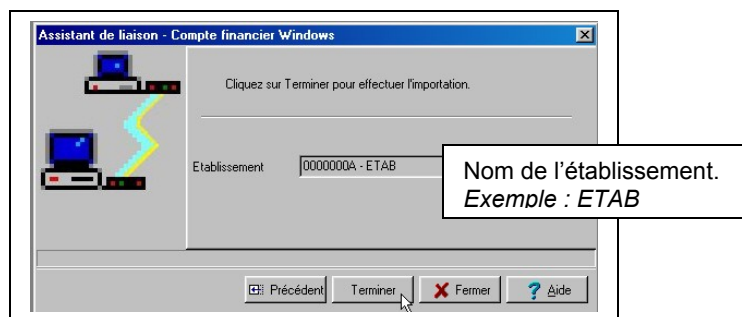
		INSTALLATION MONOPOSTE NOTICE ÉTABLISSEMENT	
Version N°	Date Version		
Cofi 2006 V 4.1	19/12/2006		
GfcAdmin 2006 V 6.6	19/12/2006		



⇒ Sélectionner l'établissement dont la Comptabilité Budgétaire est à importer


⇒ Cliquer sur 


- L'écran final s'affiche :



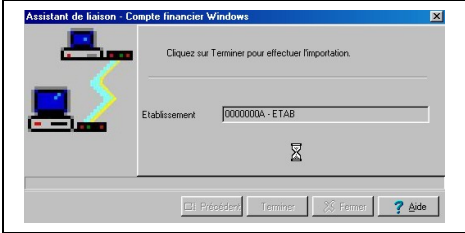
⇒ Cliquer sur 

- L'importation se déroule :

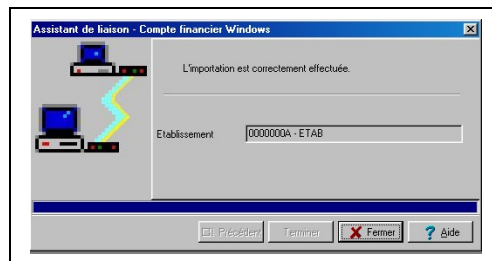
	Cofi	INSTALLATION MONOPOSTE NOTICE ÉTABLISSEMENT
Version N°	Date Version	
Cofi 2006 V 4.1 GfcAdmin 2006 V 6.6	19/12/2006 19/12/2006	




PATIENTEZ.
**TANT QUE LE SABLIER TOURNE, L'IMPORTATION EST EN COURS,
VOUS NE DEVEZ PAS ARRÊTER LA PROCÉDURE.**




Lorsque l'importation est terminée, le dernier écran de l'assistant s'affiche :



⇒ Cliquer sur 

Vous pouvez maintenant travailler sur le Compte Financier de l'établissement importé.

3. ACCÈS AU COFI



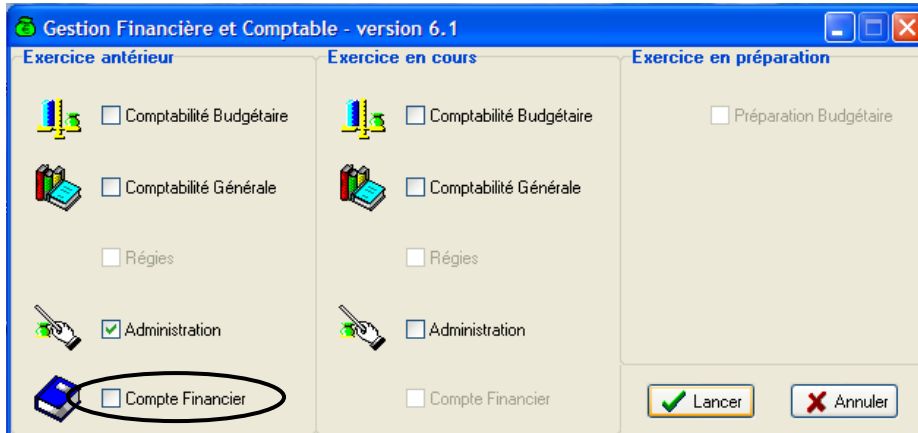
L'accès au module Compte Financier doit **IMPERATIVEMENT se faire :**

- Soit avec un nom utilisateur qui a le **profil prédéfini AGENT COMPTABLE** dans GfcAdmin,
- Soit avec un nom utilisateur qui a **un profil que vous avez vous-même défini dans GfcAdmin, et que vous avez MIS A JOUR en lui donnant accès aux fonctionnalités du Compte Financier.**

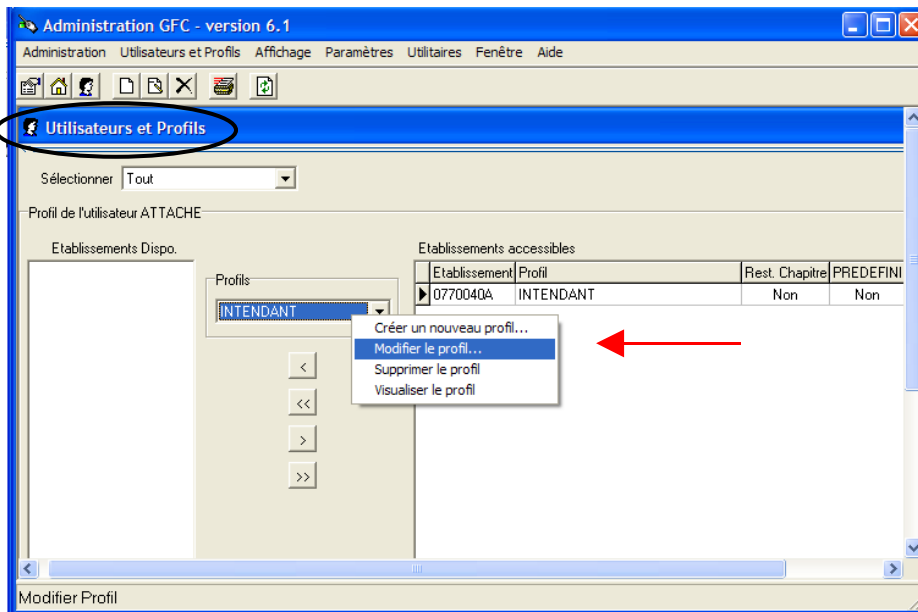
Dans le cas contraire, vous n'auriez accès à aucune fonctionnalité du Compte Financier.

 Cofi		INSTALLATION MONOPOSTE NOTICE ÉTABLISSEMENT
Version N°	Date Version	
Cofi 2006 V 4.1 GfcAdmin 2006 V 6.6	19/12/2006 19/12/2006	

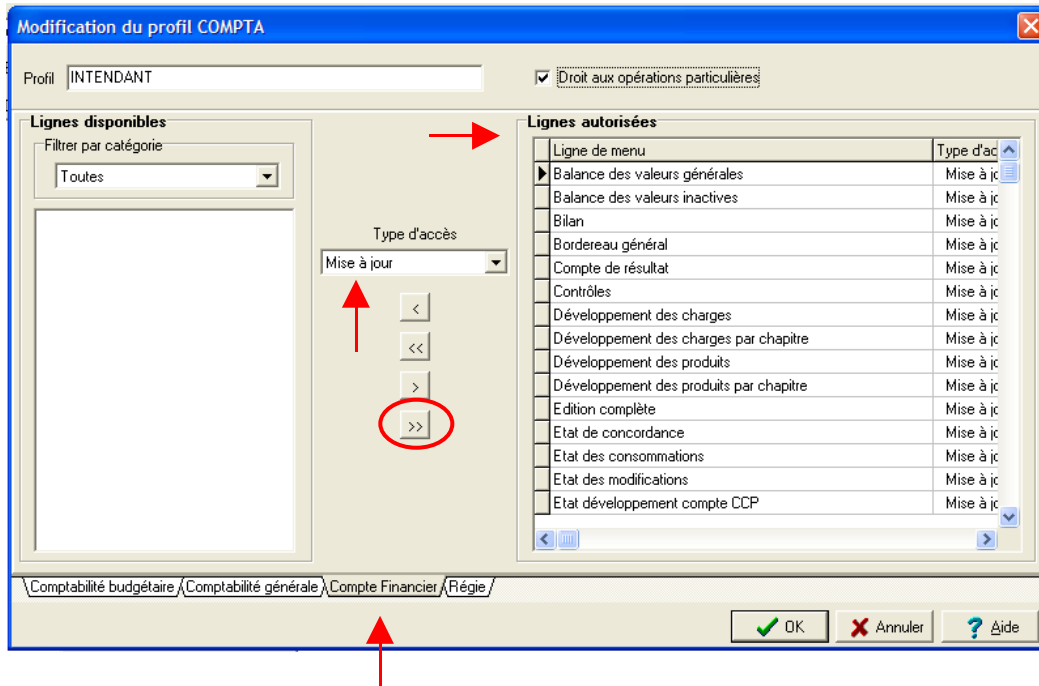
MIS A JOUR du profil utilisateur dans GfcAdmin pour avoir accès aux fonctionnalités du **Compte Financier**.



Dans le menu Administration, cliquez sur « utilisateurs et profils », puis cliquez avec le bouton droit de la souris sur le profil que vous avez vous-même défini,



Choisissez « Modifier le profil »



Assurez-vous que toutes les lignes disponibles de l'onglet « compte financier » soient dans la colonne de droite en lignes autorisées en type d'accès « Mise à Jour ». Puis validez.

4. VERSIONS INSTALLÉES

Après l'installation, les versions des modules GFC exercice antérieur concernés sont les suivantes :

- Cofi 2006 : V 4.1 du 19/12/2006
- GfcAdmin 2006 : V 6.6 du 19/12/2006