

NOTE SUR LA RECUPERATION DES DONNEES STAR


Si vous voulez récupérer les articles ainsi que d'autres données du logiciel ST.A.R, vous avez à votre disposition sur le cédérom d'installation de PRESTO V1.0 un programme nommé **recupstar.exe** qui permet de réaliser cela.


Vous pouvez lancer ce programme directement du cédérom ou de n'importe quelle unité de votre poste. **L'essentiel est que les données de STAR soient accessibles du poste où est effectuée la récupération.**

Il peut s'exécuter en monoposte ou en réseau Novell ou Linux.

Remarque : la récupération des données ST.A.R n'est pas obligatoire pour le fonctionnement de PRESTO. Si vous ne la faite pas, vous devrez saisir l'ensemble des articles, des fournisseurs, ... directement dans PRESTO.

Par contre si vous désirez effectuer cette récupération, il faut la lancer **après** l'installation de PRESTO **mais avant** le premier accès à PRESTO.

 RECUPSTAR doit être lancée **après** l'installation de PRESTO **mais avant** le premier accès à PRESTO. Si vous passez outre les messages d'avertissements au lancement de PRESTO indiquant **que vous ne pouvez plus récupérer votre base ST.A.R si vous entrez dans PRESTO avant d'avoir fait la récupération ST.A.R, vous ne pourrez effectivement plus récupérer votre base STAR.**

 Avant de lancer la procédure **recupstar.exe**, vous devez avoir installé PRESTO avec le numéro d'établissement que vous allez récupérer de ST.A.R.

 La récupération des données de ST.A.R ne peut se faire qu'une seule fois pour un même établissement.

I. LISTE DES DONNEES RECUPEREES

- Les articles ayant une seule taxe à 5.5% ou à 19.6%
- Les derniers fournisseurs associés aux articles
- Les fournisseurs et leur chiffre d'affaire
- Les localisations
- Les marchés avec leurs prévisions d'achats
- Les unités de mesure des articles (facultatif)

II. LISTE DES DONNEES NON RECUPEREES

- Les articles n'ayant pas de taxe à 5.5% ou à 19.6%
- Les articles ayant deux taxes
- Le budget et les recettes
- Le suivi du crédit nourriture
- Les mouvements
- Les unités de mesure des articles (facultatif)

III. PROCEDURE DE RECUPERATION.

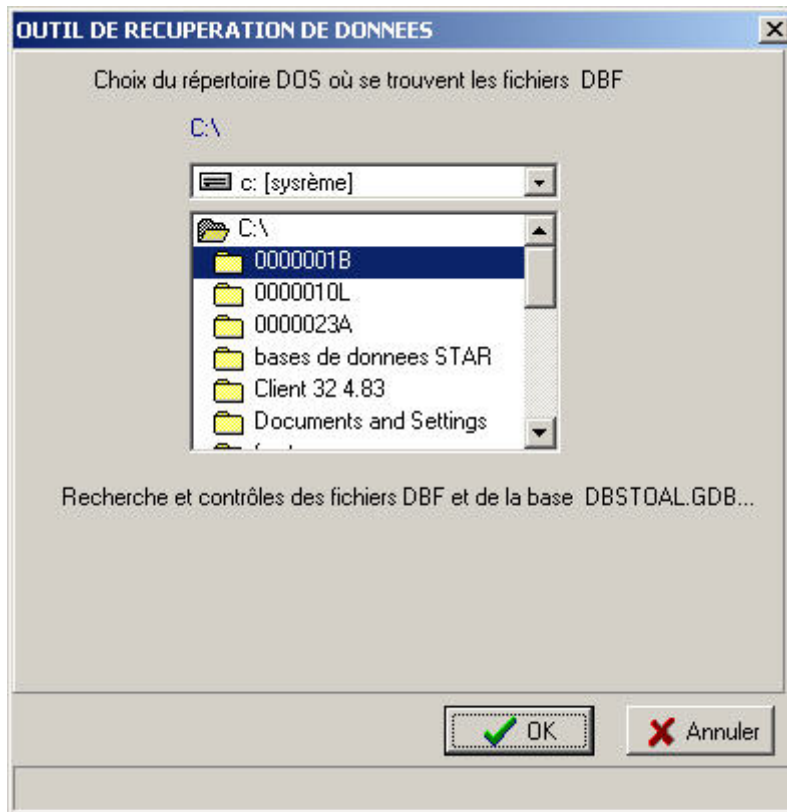
Remarque sur la récupération sur un poste avec XP :

Si vous effectuez la récupération des données de ST.A.R sur un poste XP, il se peut que vous ayez le message suivant :

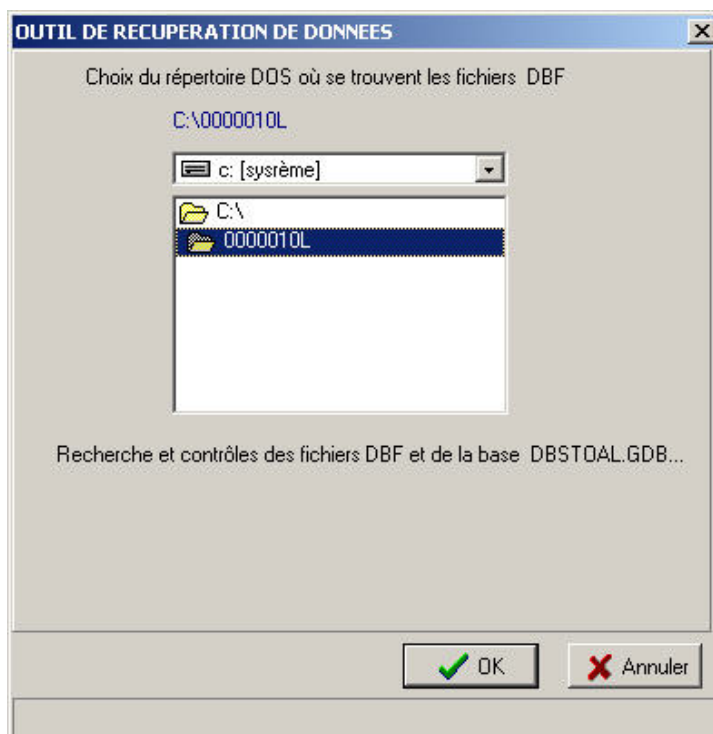



Ce problème apparaît parce qu'un **pilote ODBC** n'est pas installé. Veuillez contacter le PCLI dans ce cas. Il fera les mises à jour nécessaires pour faire fonctionner la récupération des données ST.A.R.

- Double-cliquer sur le fichier **recupstar.exe**
- L'écran suivant apparaît :



- Sélectionner l'établissement pour lequel vous souhaitez récupérer les données de ST.A.R. Cet établissement a été préalablement installé avec PRESTO.
- L'écran suivant apparaît :



- Valider en cliquant sur le bouton 
 - L'écran suivant apparaît :

TRANSFERT DES DONNEES DOS --> WINDOWS

LISTE DES ARTICLES NON RECUPERABLES LORS DU TRANSFERT

Liste des articles sans taux à 5.5%, ni TAUX à 19.6%


| ART_CODE | ART_LIBELLE | ARTTA1 | ARTTA2 | ARTTA3 | ARTTA4 | ART_VA |
|----------|----------------|--------|--------|--------|--------|--------|
| ▶ 48201 | AROME CAFE | TVA 2 | | | | BTLL |
| 48205 | FRUITS CONFITS | TVA 2 | | | | PAQL |
| 821 | CIDRE DOUX 1/4 | TVA 4 | | | | U |
| 856 | VIN ROUGE 10° | TVA 4 | | | | L |
| 863 | RHUM B | TVA 4 | | | | BTLL |

Liste des articles avec un taux à 5.5% ou à 19.6% plus une autre taxe

| ART_CODE | ART_LIBELLE | ARTTA1 | ARTTA2 | ARTTA3 | ARTTA4 | ART_VA |
|----------|-------------|--------|--------|--------|--------|--------|
| ▶ 864 | KIRSCH | TVA 6 | TVA 5 | | | BTLL |

Imprimer Transfert >> Annuler

Affichage des articles non récupérables.

- Cliquer sur le bouton  pour éditer les articles non récupérables.
 - L'écran suivant apparaît :

TRANSFERT DES DONNEES DOS --> WINDOWS

LISTE DES ARTICLES NON RECUPERABLES LORS DU TRANSFERT

Liste des articles sans taux à 5.5%, ni TAUX à 19.6%

| ART_CODE | ART_LIBELLE | ARTTA1 | ARTTA2 | ARTTA3 | ARTTA4 | ART_VA |
|----------|----------------|--------|--------|--------|--------|--------|
| ▶ 48201 | AROME CAFE | TVA 2 | | | | BTLL |
| 48205 | FRUITS CONFITS | TVA 2 | | | | PAQL |
| 821 | CIDRE DOUX 1/4 | TVA 4 | | | | U |
| 856 | VIN ROUGE 10° | TVA 4 | | | | L |
| 863 | RHUM B | TVA 4 | | | | BTLL |

Liste des articles avec un taux à 5.5% ou à 19.6% plus une autre taxe


| ART_CODE | ART_LIBELLE | ARTTA1 | ARTTA2 | ARTTA3 | ARTTA4 | ART_VA |
|----------|-------------|--------|--------|--------|--------|--------|
| ▶ 864 | KIRSCH | TVA 6 | TVA 5 | | | BTLL |

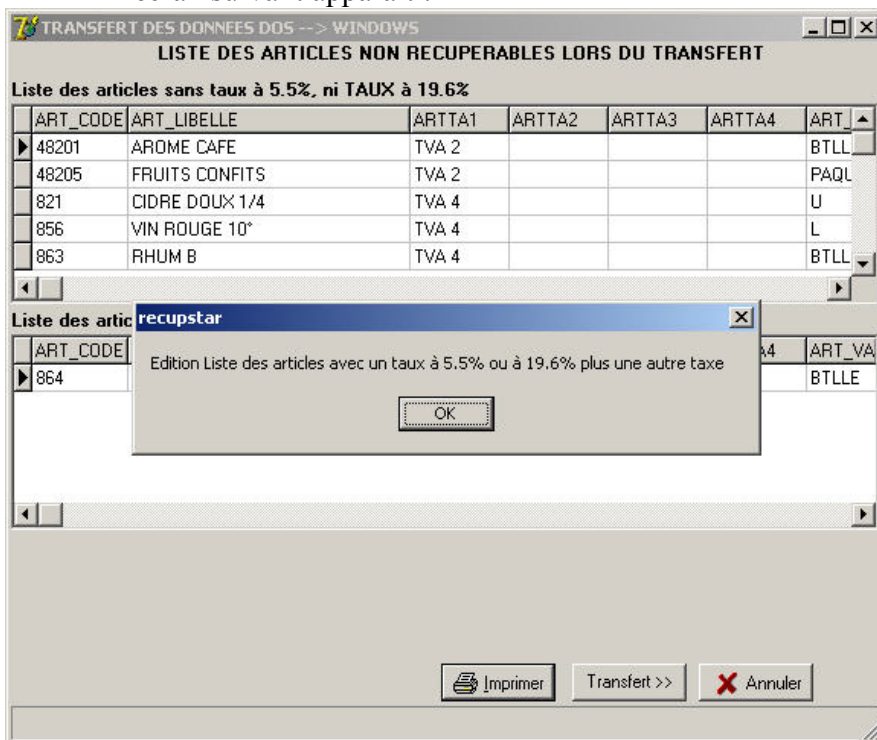
recupstar

Edition Liste des articles sans taux à 5.5%, ni TAUX à 19.6%


OK

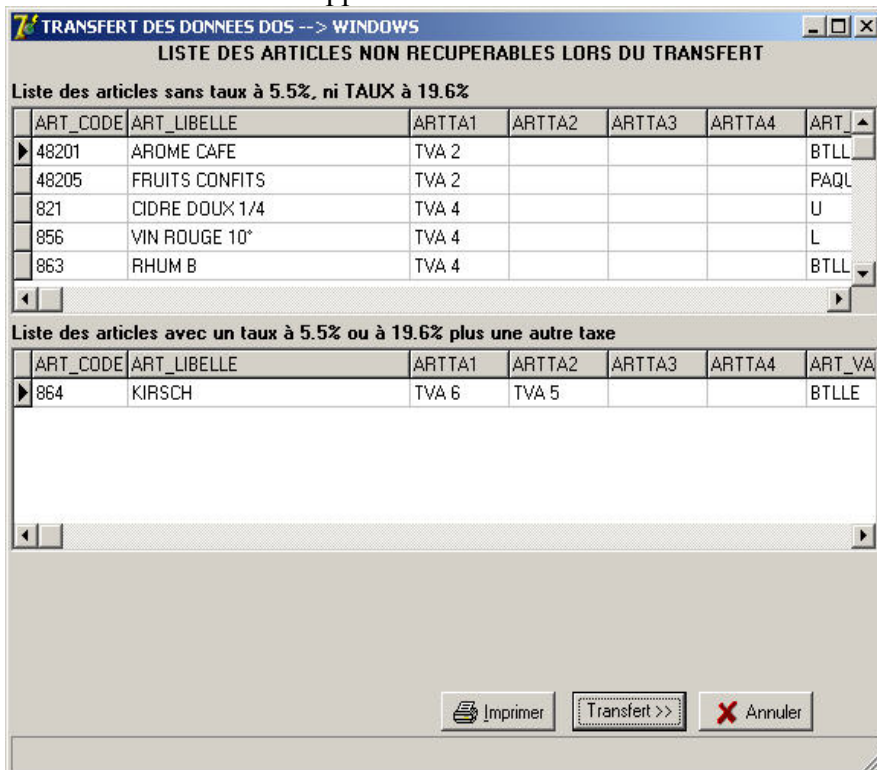
Imprimer Transfert >> Annuler

- Valider en cliquant sur le bouton .
- L'écran suivant apparaît :



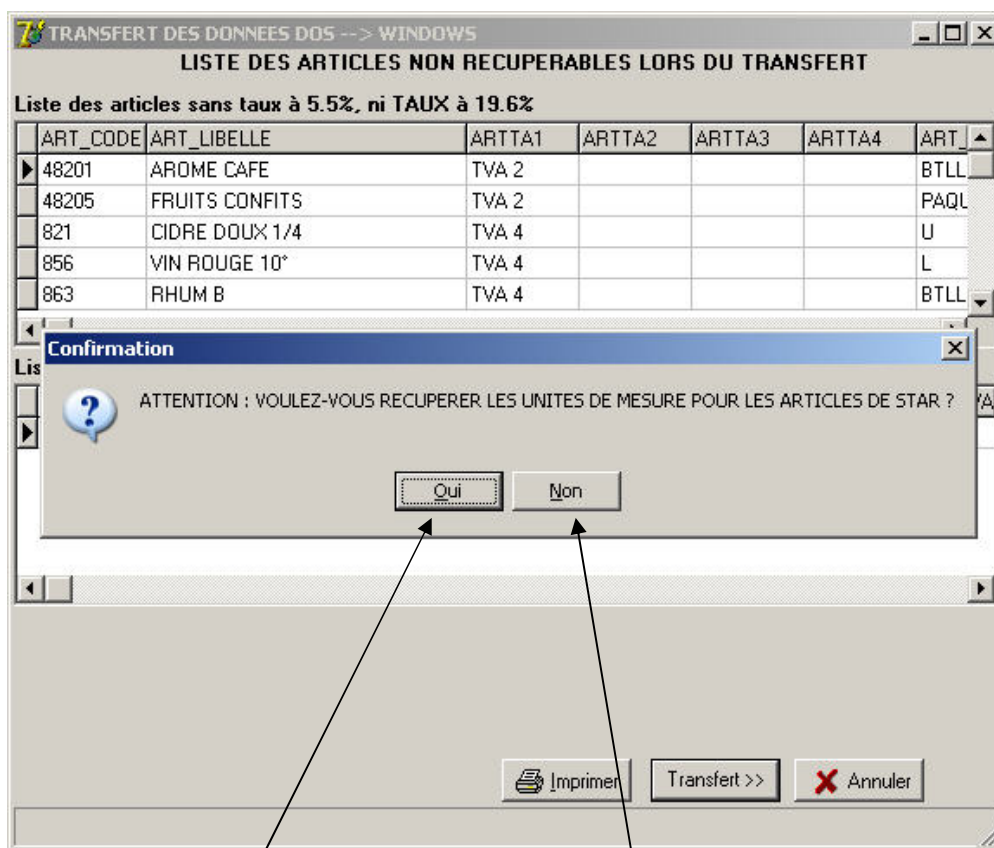
Il est tout a fait possible après édition de ces 2 listes d'articles non récupérables, de ne pas lancer le transfert des données afin de retourner dans l'application ST.A.R pour modifier éventuellement sa base des articles et de récupérer le plus d'articles possibles.

- Valider en cliquant sur le bouton .
- L'écran suivant apparaît à nouveau :



➤ Cliquer sur le bouton **Transfert >>** pour récupérer les données de ST.A.R dans PRESTO.

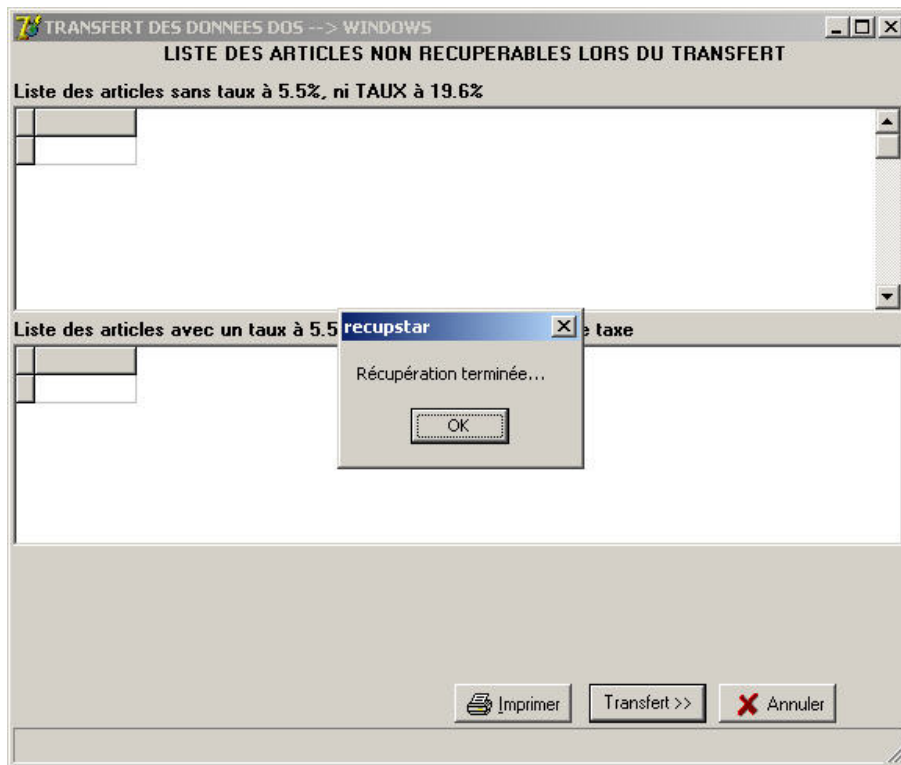
- L'écran suivant apparaît :




Les articles seront récupérés avec leur unité de mesure et vous pourrez les mettre à jour dans PRESTO.

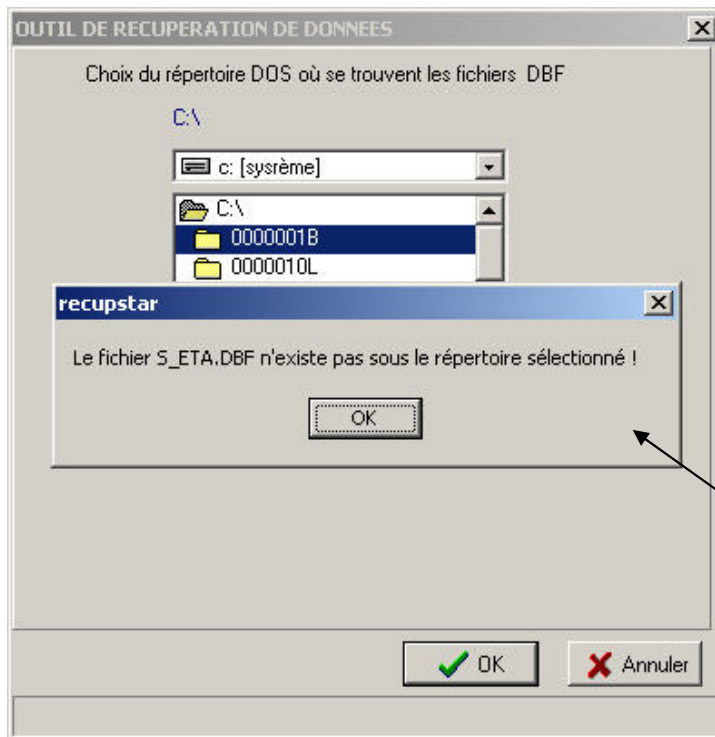
Les articles seront récupérés avec une unité de mesure générique « NON DEFINI » et il faudra la ressaisir dans PRESTO.

- L'écran suivant apparaît :



- Cliquer sur le bouton  pour quitter la récupération des données de ST.A.R. Vous pouvez maintenant accéder à PRESTO avec la base de données de STAR récupérée.

IV. CAS PARTICULIERS.



Cet établissement est installé dans PRESTO mais vous n'avez pas sélectionné le bon répertoire qui contient les données ST.A.R.



Cet établissement n'est pas installé dans PRESTO.



La récupération des données de ST.A.R a déjà été effectuée pour cet établissement.