

Création de profil obligatoire pour Windows XP



Réalisation :

CETIAD (Centre d'Etude et de Traitement Informatique de l'Académie de Dijon)

33 rue Berbisey BP 1557 21032 Dijon Cedex

(site portail : <http://eole.orion.education.fr>)

Création de profil obligatoire pour Windows XP sur Scribe

Auteurs : Equipe de projet Eole, dernière mise à jour le : 14/03/2007

Sommaire

1 : Gestion du profil.....	4
Prérequis.....	4
Introduction.....	4
Création.....	5
Modification.....	9

1 : Gestion du profil

- ☀ Pré requis
- ☀ Introduction
- ☀ Création

Pré requis

Il est indispensable que :

- ☀ **Scribe** soit instancié
- ☀ la station XP n'ai été utilisée par aucun autre utilisateur que "**admin**"
- ☀ les programmes soient installés (Gimp, Charlygraal, logiciel de notes, etc.) sur la station XP
- ☀ la station XP soit connectée au domaine et configurée (installXP.bat)
- ☀ pour les station XP, désactivation du "Pare-feu" (Propriétés de la connexion réseau => "Paramètres avancés")

Introduction

Le profil obligatoire permet de stocker les paramètres utilisateurs des logiciels installés sur les postes clients. Il est téléchargé depuis le serveur à chaque ouverture de session et supprimé de la station à la fermeture de session. Cela permet aux utilisateurs de repartir d'un environnement standard à chaque session, les modifications apportées (changement de papier peint, (dé)configuration des logiciels) n'étant pas enregistrées.

Il faut différencier le profil et les modèles. Le profil définit l'environnement de l'utilisateur, l'apparence de l'explorateur par exemple. Il peut contenir des clés de registre relatives aux logiciels installés sur la station. Le profil obligatoire est commun à tous les utilisateurs.

Les modèles sont une sur-couche du profil qui modifient les paramètres de l'environnement en fonction de l'utilisateur (Esu permet en plus de prendre en compte le nom de machine).

Création

Ajout d'un utilisateur :

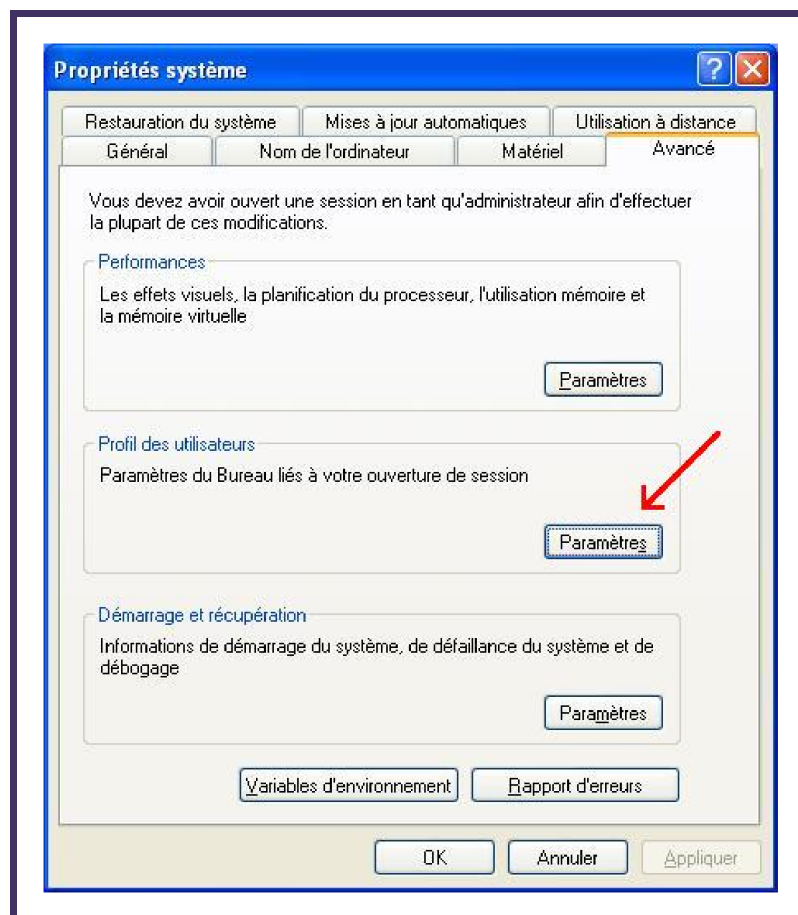
Dans l'EAD (session administrateur), ajouter "**admin.profil**" : EAD => Utilisateurs => Ajouter prof

"**admin.profil**" doit avoir un profil **local** et faire parti du groupe "**DomainAdmins**".

Génération du profil :

Ouvrir une session avec l'utilisateur "admin_profil" sur le client XP et utiliser les logiciels installés (OpenOffice, Firefox, Encyclopédies etc.). Fermer la session.

Ouvrir une session avec l'utilisateur "**admin**". Aller dans le "Panneau de configuration" => "Système" => "Propriétés" => Onglet "Avancé". Dans le cadre "Profil des utilisateurs" cliquer sur "Paramètres".



Dans la nouvelle fenêtre sélectionner le profil correspondant à l'utilisateur "admin.profil"...



Dans la partie "Autorisé à utiliser" cliquer sur "Modifier".

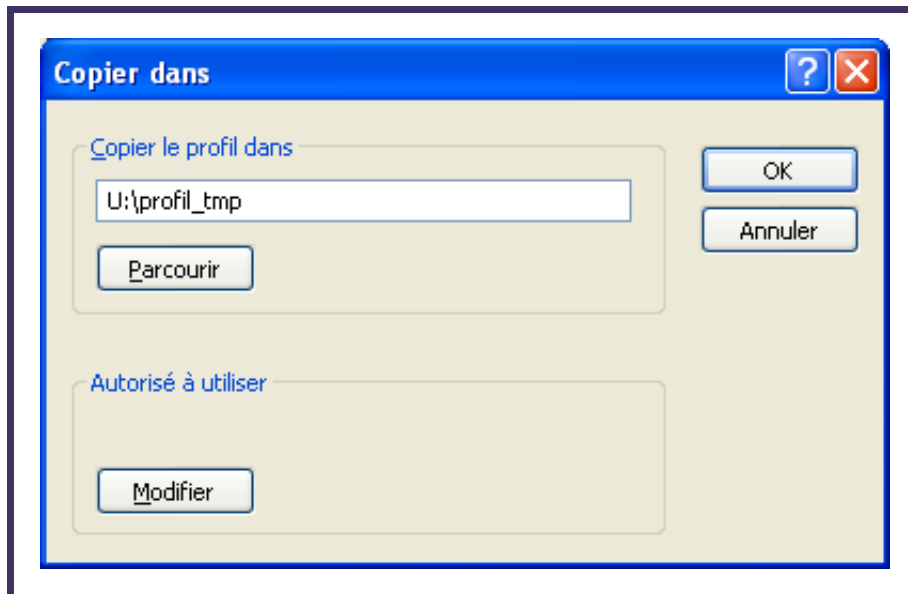


Entrer "tout le monde" puis cliquer sur "Vérifier les noms".



"Ok"

Dans le champs "Copier le profil dans" indiquer un répertoire temporaire non existant ou vide (un sous répertoire du répertoire personnel d'**admin** par exemple) => "Ok"



Une fois le profil copié la dernière fenêtre se ferme automatiquement.

Copier ensuite le contenu du dossier dans : `\\<scribe>netlogon\profil` (où "<scribe>" devra désigner le nom SMB de votre serveur)

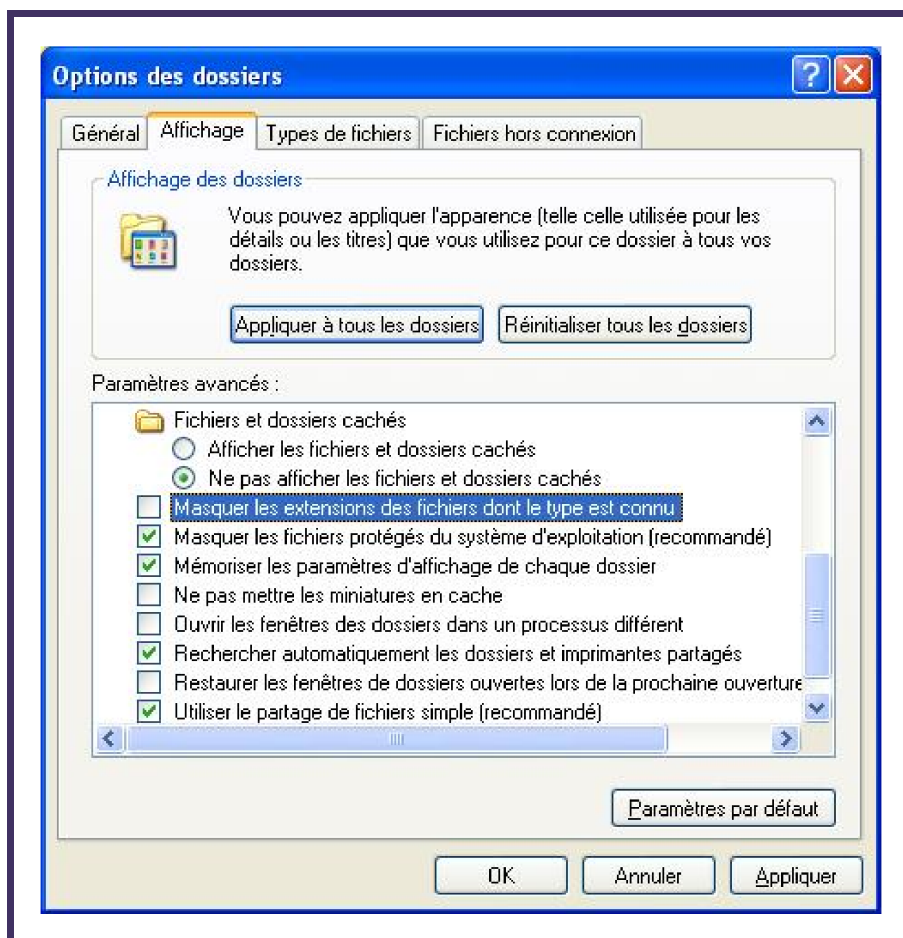
Il est également possible d'utiliser le dossier `\\<scribe>netlogon\profil2`. Ceci permet de spécifier un profil différent pour certains utilisateurs (ex. : **profil** pour les professeurs et **profil2** pour les élèves).

Note

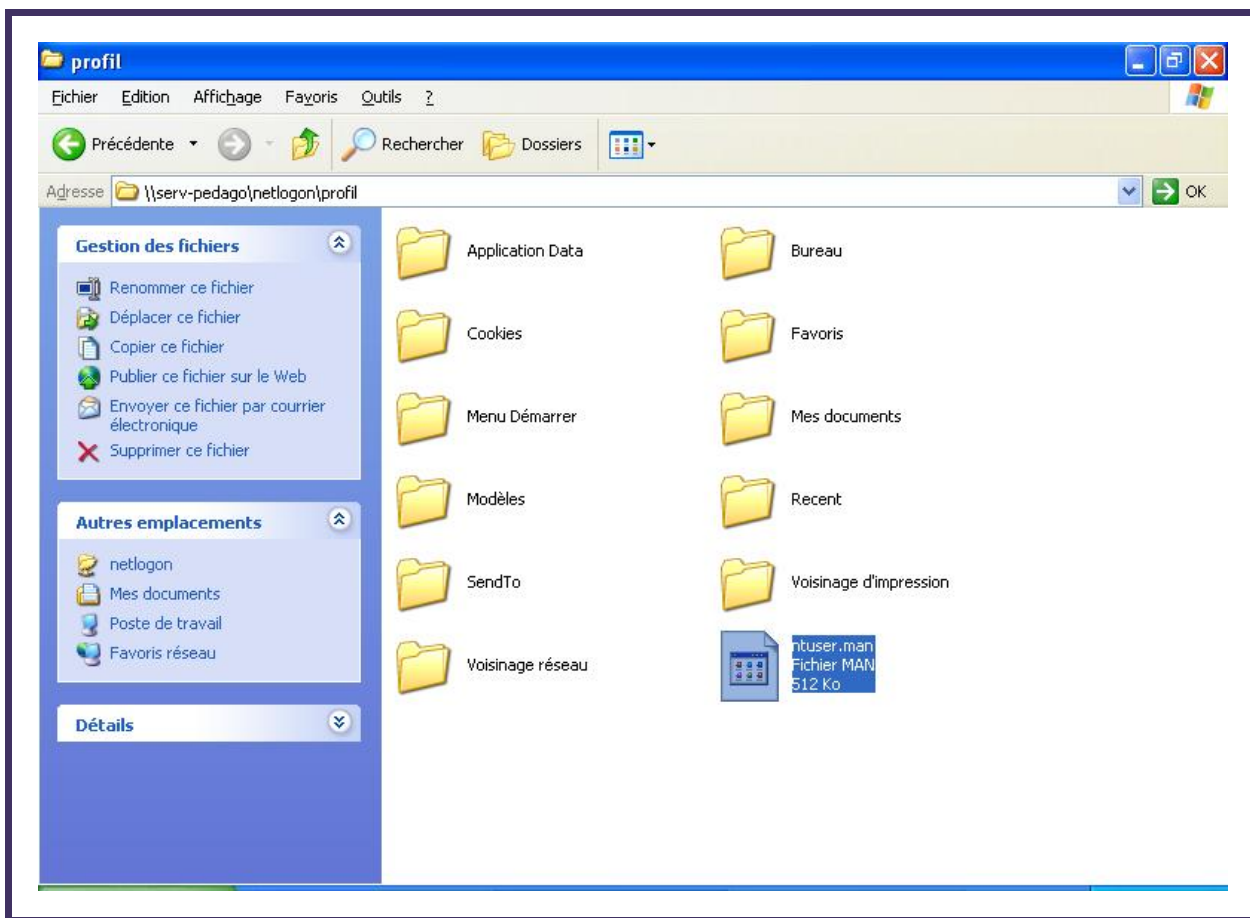
Lorsque le profil est copié directement sur le serveur dans `\\<scribe>netlogon\profil`, Windows applique automatiquement des droits d'écriture pour tout le monde sur le dossier **profil**. Le passage par un répertoire temporaire évite d'avoir à manipuler les droits et donc la possibilité de se tromper.

Dans le dossier `\\<scribe>netlogon\profil` renommer le fichier **ntuser.dat** en **ntuser.man*** (ne pas confondre avec un éventuel fichier ntuser.dat.txt).

Pour y parvenir il faut d'abord afficher les extensions des fichiers connus (dans l'explorateur, "Outils" => "Options des dossiers..." => "Affichage", décocher "Masquer les extensions des fichiers dont le type est connu").



et...



Le profil obligatoire est maintenant fonctionnel, les utilisateurs peuvent se connecter au domaine.

Note

Si des difficultés sont rencontrées lors de la copie du profil sur le serveur, une solution consiste à renommer le dossier et à en créer un nouveau.